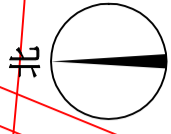


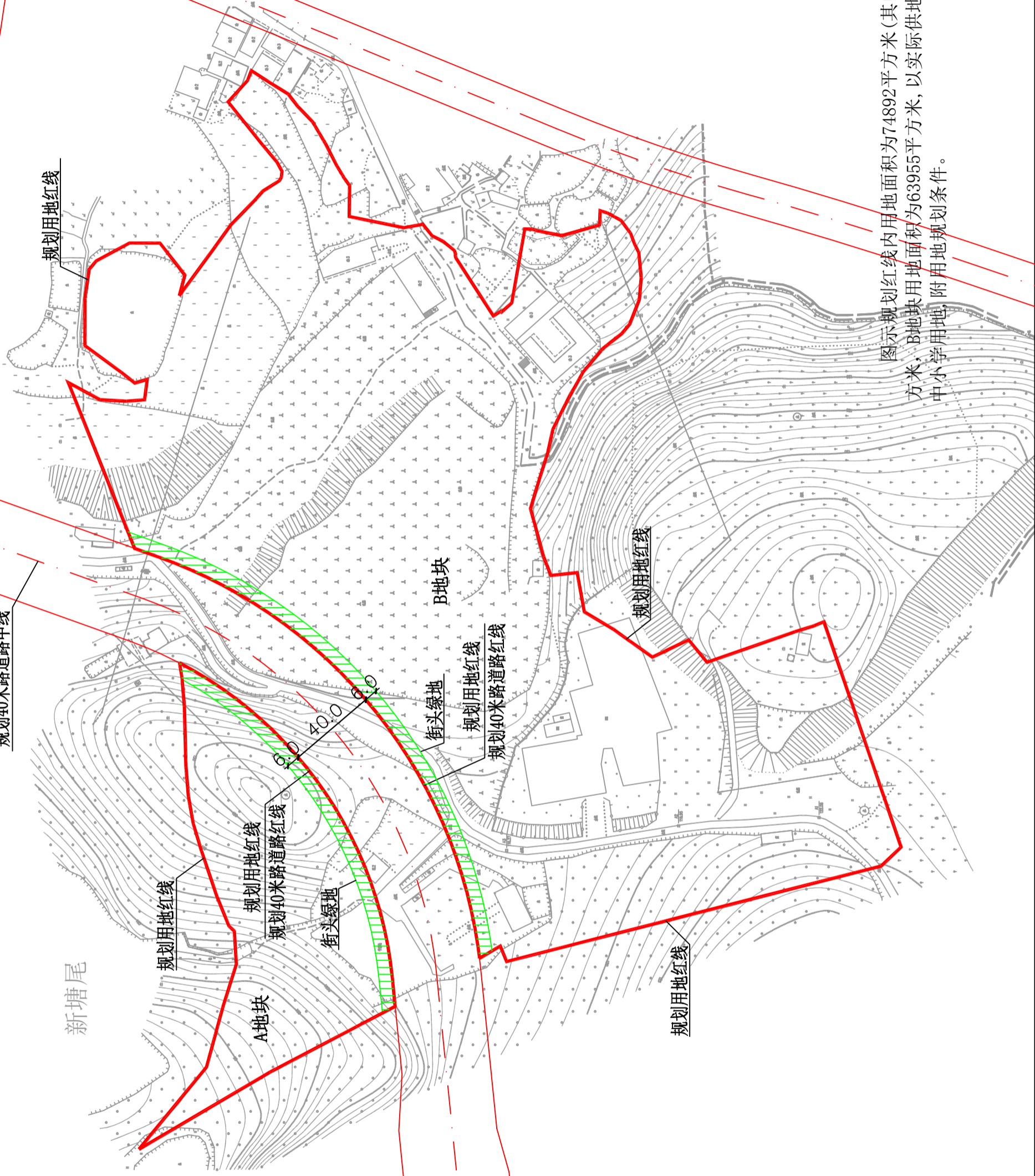
梅县区程江镇大和村规划40米道路南、北侧地块用地规划条件

规划40米道路路中线



1:2000

附图:MXG2021-006



图示规划红线内用地面积为74892平方米(其中A地块用地面积为10937平方米, B地块用地面积为63955平方米,以实际供地面积为准),用地性质均为中小学用地,附用地规划条件。