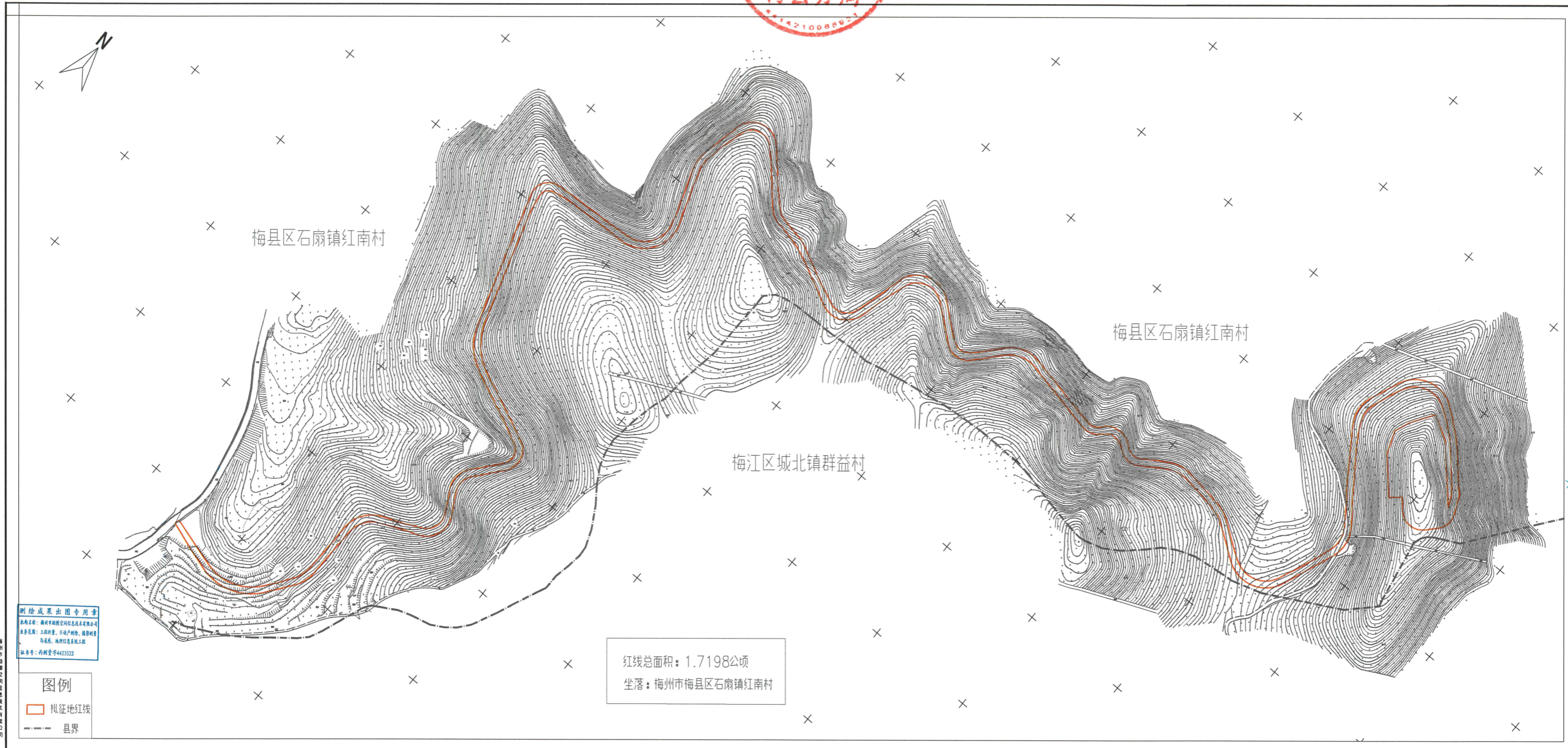




梅州二次雷达工程建设项目用地勘测定界图



红线总面积：1.7198公顷
坐落：梅州市梅县区石扇镇红南村

测绘成果出图专用章
梅州市自然资源局梅县分局
业务范围：工程测量、不动产测绘、摄影测量与遥感、地理信息系统工程
证书号：内测字第4423322

梅州市自然资源局梅县分局

制图日期：2021年4月13日
审核日期：2021年4月20日

1:1000

制图员：吕业伟
审核员：张威治