

中华人民共和国
建设项目
用地预审与选址意见书

用字第 441400202100015 号

根据《中华人民共和国土地管理法》《中华人民共和国城乡规划法》和国家有关规定，经审核，本建设项目符合国土空间用途管制要求，核发此书。

核发机关

梅州市自然资源局

日期

2021年11月5日



基本情况	项目名称	国道G235线大埔胜坑至丰埔桥段公路改建工程
	项目代码	2017-441422-48-01-815331
	建设单位名称	大埔县公路事务中心
	项目建设依据	《国家公路网规划》（2013年-2030年）、《广东省2021年重点建设前期预备项目增补计划》（粤发改重点函〔2021〕1474号）
	项目拟选位置	大埔县
	拟用地面积 (含各地类明细)	总用地23.9989公顷；其中农用地19.0895公顷（耕地4.9445公顷，含永久基本农田4.7518公顷），建设用地3.2430公顷，未利用地1.6664公顷。
拟建设规模	项目线路起自大埔县银江镇葛里（K1975+711），自北往南经西洋坑、合水埗、胜坑村、李子窝、山枣坪，终点至丰埔桥（K1982+840，与丰顺县交界处），顺接拟建的国道G235线丰顺县丰埔桥至三合段。项目路线全长7.129公里，其中路基长度6.145公里，桥梁长度0.984公里，采用二级公路标准，设计时速60公里/小时。	
附图及附件名称	附件： 国道G235线大埔胜坑至丰埔桥段公路改建工程建设项目用地预审选址要求 国道G235线大埔胜坑至丰埔桥段公路改建工程建设项目红线图	

遵守事项

- 一、本书是自然资源主管部门依法审核建设项目用地预审和规划选址的法定凭据。
- 二、未经依法审核同意，本书的各项内容不得随意变更。
- 三、本书所需附图及附件由相应权限的机关依法确定，与本书具有同等法律效力，附图指项目规划选址范围图，附件指建设用地要求。
- 四、本书自核发起有效期三年，如对土地用途，建设项目选址等进行重大调整的，应当重新办理本书。

梅州市自然资源局

国道 G235 线大埔胜坑至丰埔桥段公路改建 工程建设项目用地预审选址要求

经审查，我局对国道 G235 线大埔胜坑至丰埔桥段公路改建工程建设项目用地预审选址要求如下：

一、国道 G235 线大埔胜坑至丰埔桥段公路改建工程（统一项目代码：2017-441422-48-01-815331）用地预审和规划选址符合国土空间用途管制要求。原则同意核发用地预审与选址意见书。

二、项目建设单位应当对单独选址建设项目是否位于地质灾害易发区、是否压覆重要矿产资源进行查询核实；位于地质灾害易发区或者压覆重要矿产资源的，应当依据相关法律法规的规定，在办理用地预审手续后，完成地质灾害危险性评估、压覆重要矿产资源审批等。

三、项目建设单位在初步设计阶段，要从严控制建设用地规模，节约集约利用土地。要进一步处理好项目与电力、通信、给排水等市政设施及公共服务设施的协调关系，严格落实环境保护措施，将项目建设及运营过程中产生的环境污

染危害减至最低，认真做好消防、抗震和地质灾害防治等相关措施，最大限度降低灾害可能造成的损失，处理好项目与沿线风景名胜、文物古迹及历史文化保护的关系，尽量避免项目建设对风景名胜区、旅游区造成不利影响。项目建设单位应当严格遵守国家有关法律法规，依法取得环境、规划、施工等各类许可文件后方可开工建设。

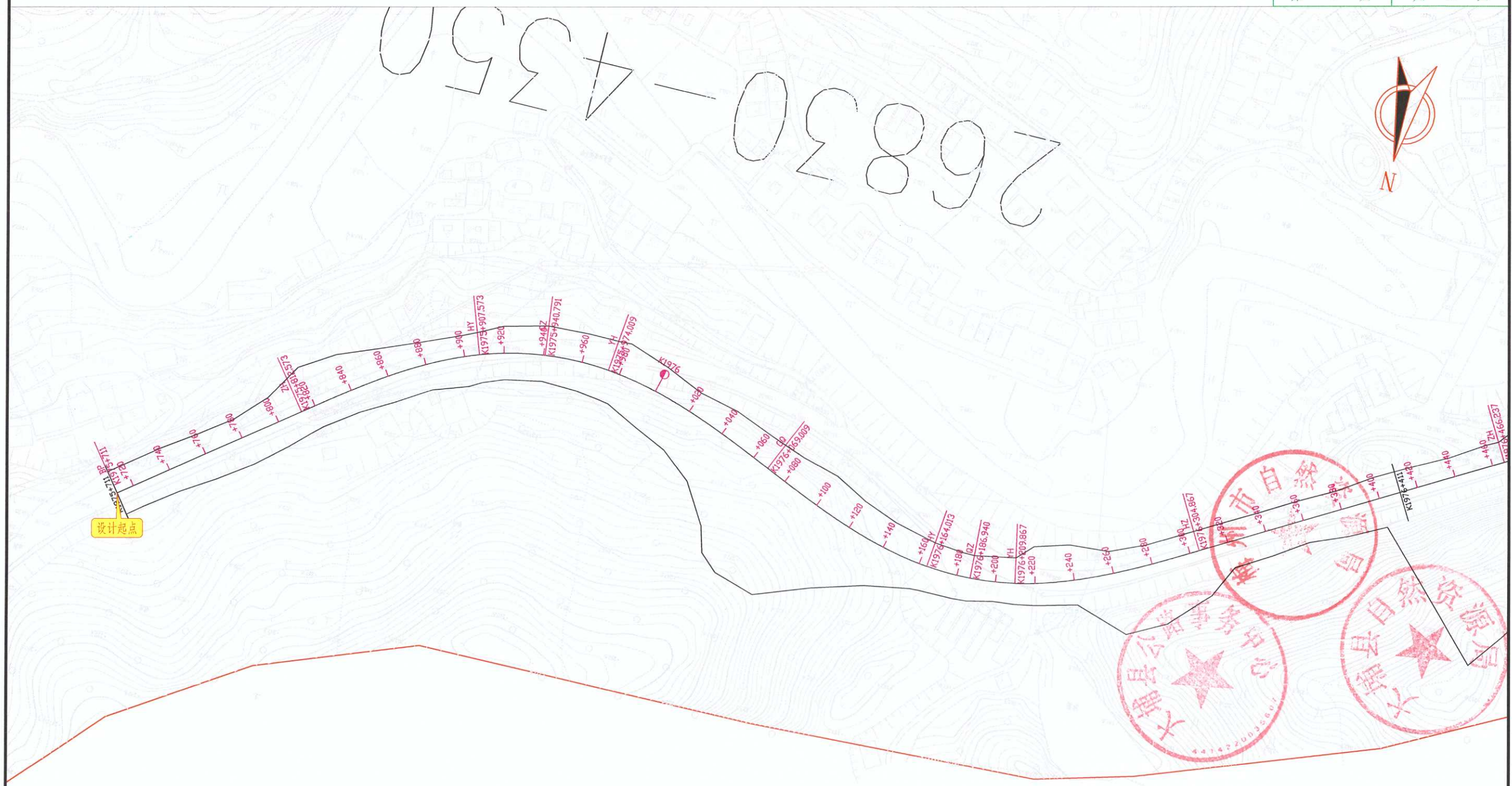
梅州市自然资源局

2021年11月5日





26830-4350



交点号	交点坐标		交点桩号
	X(N)	Y(E)	
BP	2683760.781	39435730.223	K1975+711
JD1	2683614.247	39435540.230	K1975+950.937
JD2	2683721.345	39435299.936	K1976+193.725

广东省城市规划设计出图专用章
 单位名称：广东国地规划科技股份有限公司
 业务范围：在全国承担下列业务：（一）镇、20万现状人口以下城市总体规划的编制；（二）镇、登记注册所在地城市和100万现状人口以下城市相关专项规划的编制；（三）详细规划的编制；（四）乡、村庄规划的编制；（五）建设工程项目规划选址的可行性研究。
 资质证书编号：（粤）城规编（152002）号
 有效期至：2021年06月30日

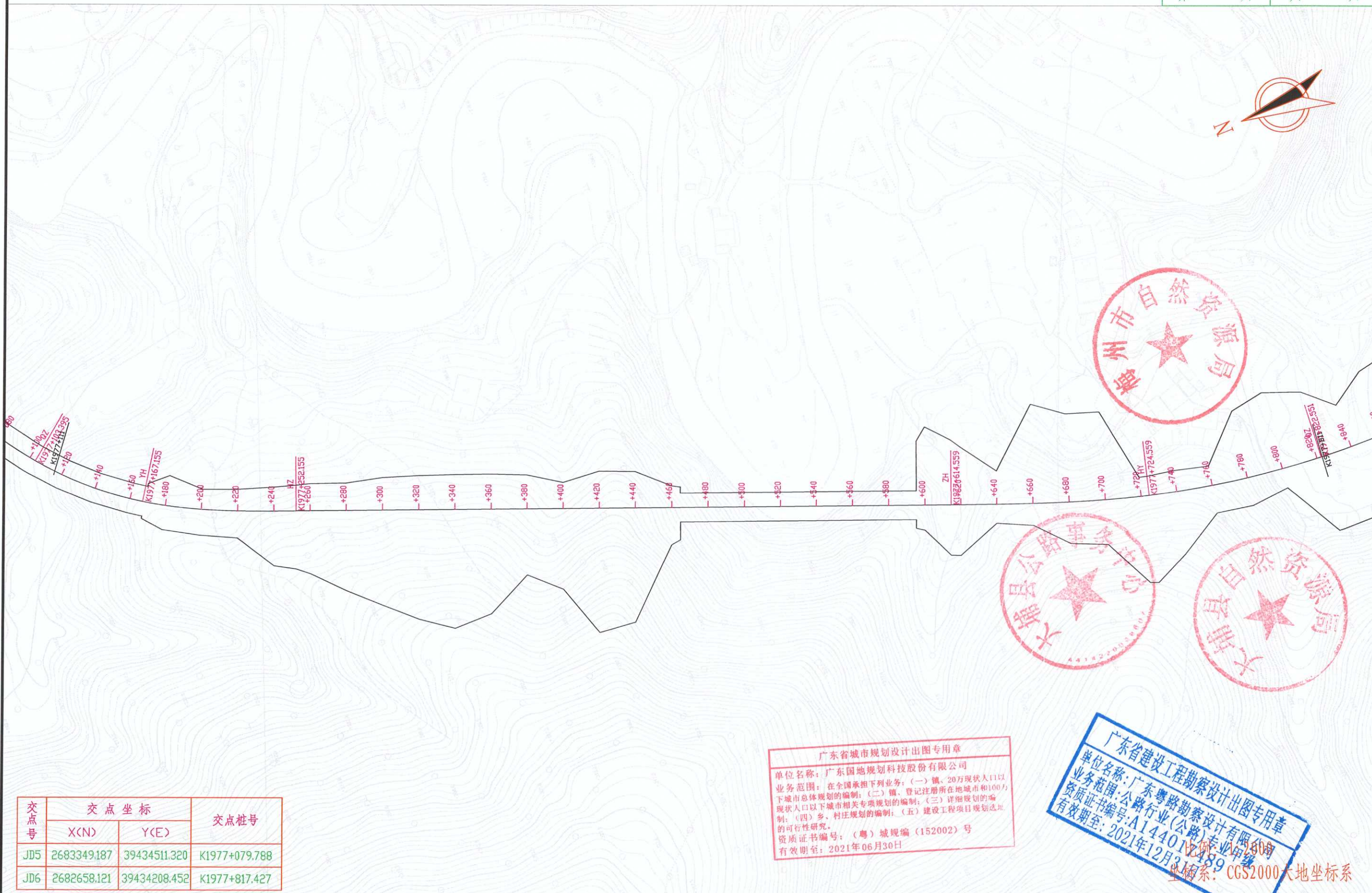
广东省建设工程勘察设计出图专用章
 单位名称：广东粤路勘察设计有限公司
 业务范围：公路行业（公路）专业甲级
 资质证书编号：A1440106210001489
 有效期至：2021年2月31日



交点号	交点坐标		交点桩号
	X(N)	Y(E)	
JD3	2683547.489	39434996.115	K1976+530.202
JD4	2683399.801	39434879.814	K1976+717.052
JD5	2683349.187	39434511.320	K1977+079.788

广东省城市规划设计出图专用章
 单位名称：广东国地规划科技股份有限公司
 业务范围：在全国承担下列业务：（一）镇、20万现状人口以下城市总体规划的编制；（二）镇、登记注册所在地城市和100万现状人口以下城市相关专项规划的编制；（三）详细规划的编制；（四）乡、村庄规划的编制；（五）建设工程项目规划选址的可行性研究。
 资质证书编号：（粤）城规编（152002）号
 有效期至：2021年06月30日

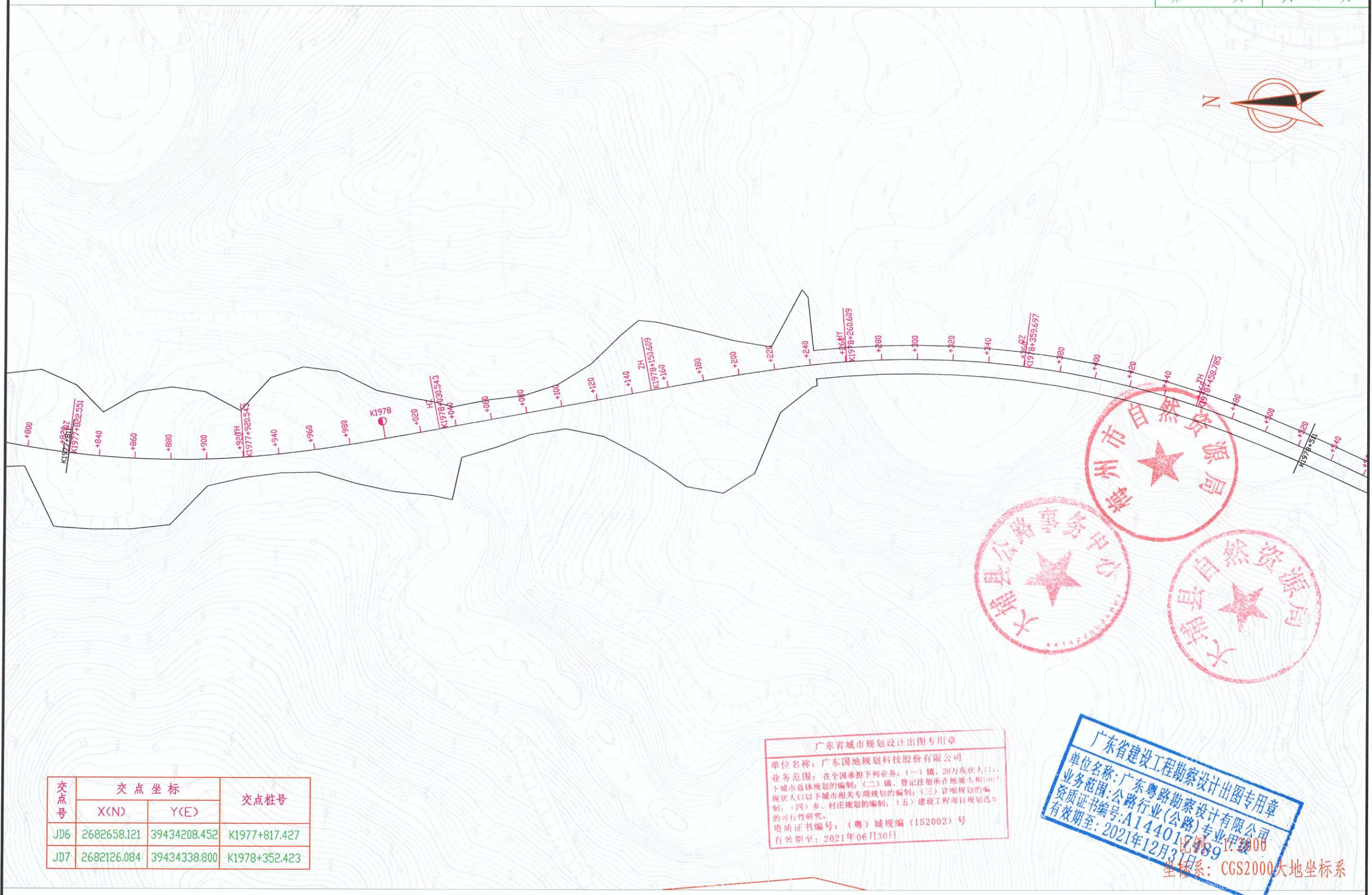
广东省建设工程勘察设计院出图专用章
 单位名称：广东粤路勘察设计院有限公司
 业务范围：公路行业（公路）专业
 资质证书编号：A1440107482
 有效期至：2021年12月31日
 比例：1:2000
 坐标系：CES2000大地坐标系



交点号	交点坐标		交点桩号
	X(N)	Y(E)	
JD5	2683349.187	39434511.320	K1977+079.788
JD6	2682658.121	39434208.452	K1977+817.427

广东省城市规划设计出图专用章
 单位名称：广东国地规划科技股份有限公司
 业务范围：在全国承担下列业务：（一）镇、20万现状人口以下城市总体规划的编制；（二）镇、登记注册所在地城市和100万现状人口以下城市相关专项规划的编制；（三）详细规划的编制；（四）乡、村庄规划的编制；（五）建设工程项目规划选址的可行性研究。
 资质证书编号：（粤）城规编（152002）号
 有效期至：2021年06月30日

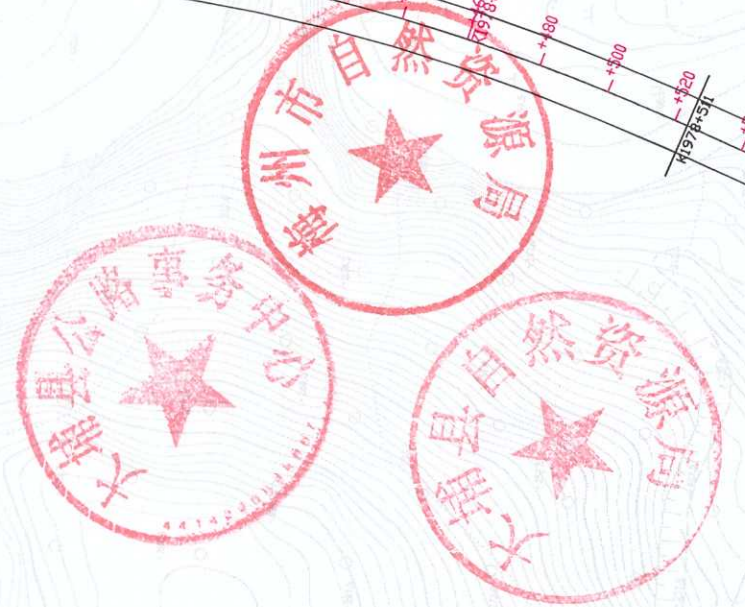
广东省建设工程勘察设计出图专用章
 单位名称：广东粤路勘察设计有限公司
 业务范围：公路行业（公路）专业甲级
 资质证书编号：A1440112189
 有效期至：2021年12月31日
 比例：1:2000
 坐标系：CGS2000大地坐标系

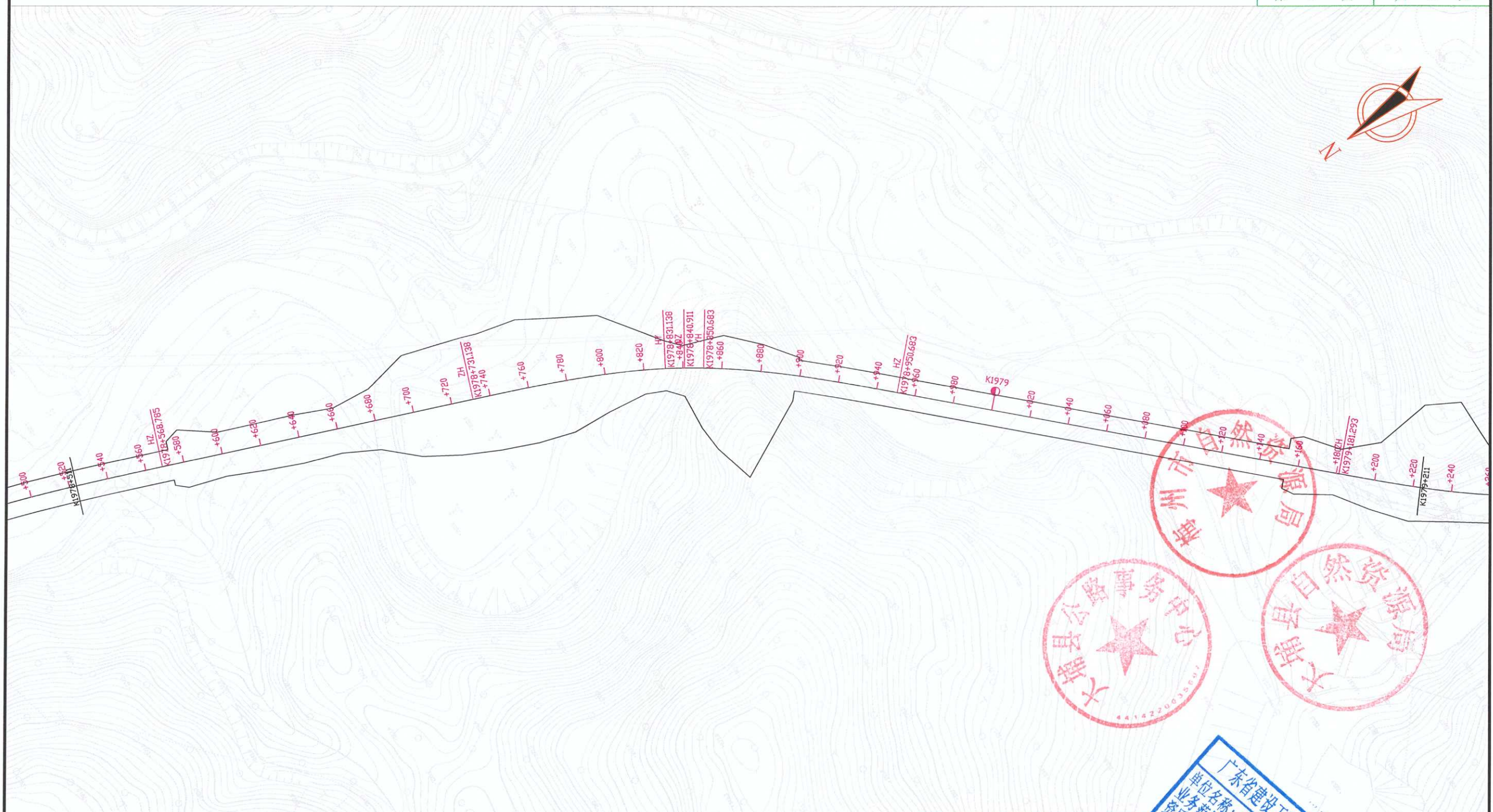


交点号	交点坐标		交点桩号
	X(N)	Y(E)	
JD6	2682658.121	39434208.452	K1977+817.427
JD7	2682126.084	39434338.800	K1978+352.423

广东省城市规划设计出图专用章
 单位名称：广东国地规划科技股份有限公司
 业务范围：在全国承担下列业务：（一）镇、20万现状人口以下城市总体规划的编制；（二）镇、登记注册所在地城市和100万现状人口以下城市相关专项规划的编制；（三）详细规划的编制；（四）乡、村庄规划的编制；（五）建设工程项目规划选址的可行性研究。
 资质证书编号：（粤）城规编（152002）号
 有效期至：2021年06月30日

广东省建设工程勘察设计出图专用章
 单位名称：广东粤路勘察设计有限公司
 业务范围：公路行业（公路）专业甲级
 资质证书编号：A144017489
 有效期至：2021年12月31日
 比例：1:2000
 坐标系：CGS2000大地坐标系



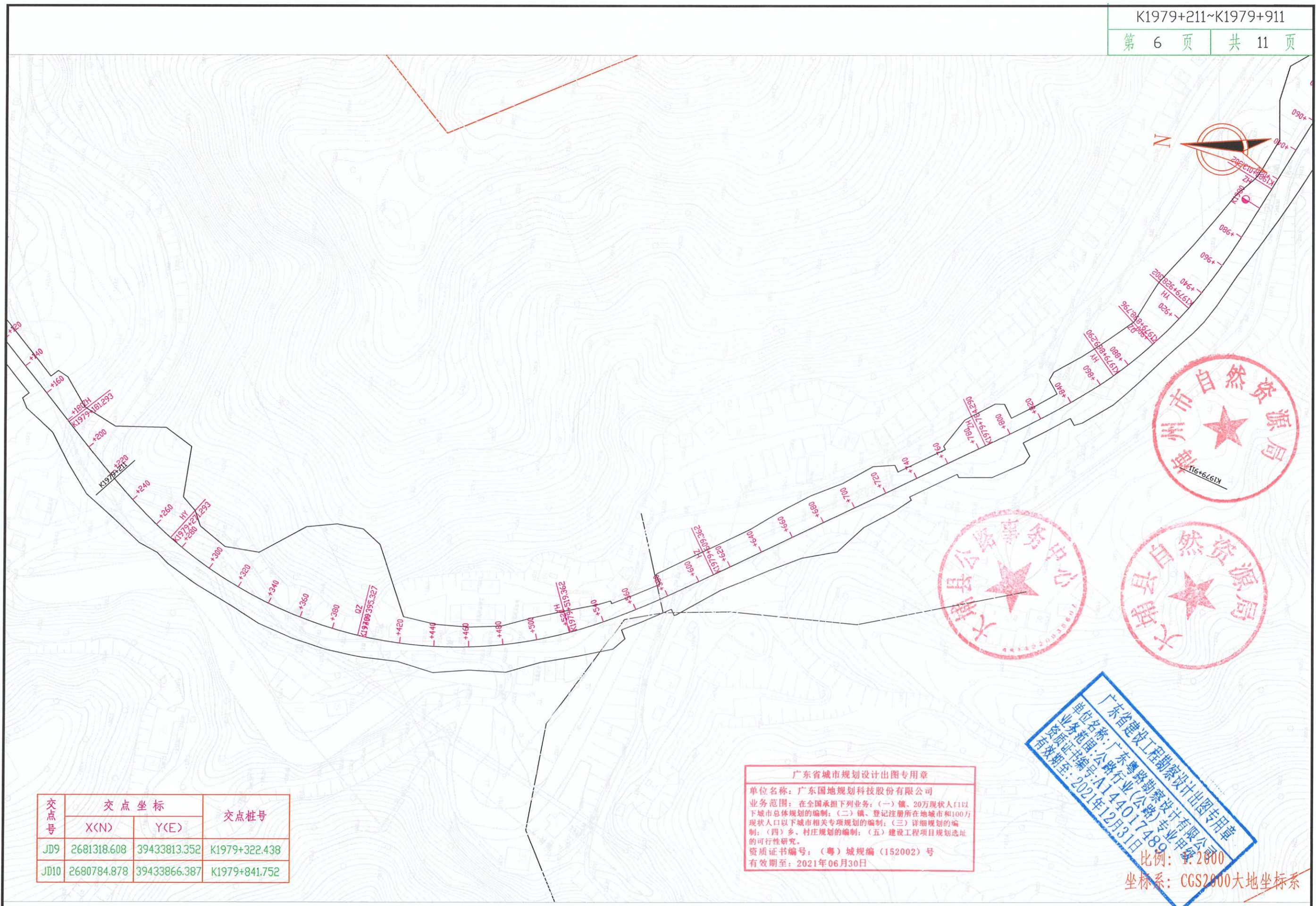


交点号	交点坐标		交点桩号
	X(N)	Y(E)	
JD7	2682126.084	39434338.800	K1978+352.423
JD8	2681672.543	39434159.704	K1978+829.306
JD9	2681318.608	39433813.352	K1979+322.438

广东省城市规划设计出图专用章
 单位名称：广东国地规划科技股份有限公司
 业务范围：在全国承担下列业务：（一）镇、20万现状人口以下城市总体规划的编制；（二）镇、登记注册所在地城市和100万现状人口以下城市相关专项规划的编制；（三）详细规划的编制；（四）乡、村庄规划的编制；（五）建设工程项目规划选址的可行性研究。
 资质证书编号：（粤）城规编（152002）号
 有效期至：2021年06月30日

广东省建设工程勘察设计院出图专用章
 单位名称：广东粤路勘察设计院有限公司
 业务范围：公路行业（公路）专业甲级
 资质证书编号：A144017489
 有效期至：2021年12月31日
 比例：1:2000
 坐标系：CGS2000大地坐标系





交点号	交点坐标		交点桩号
	X(N)	Y(E)	
JD9	2681318.608	39433813.352	K1979+322.438
JD10	2680784.878	39433866.387	K1979+841.752

广东省城市规划设计出图专用章
 单位名称：广东国地规划科技股份有限公司
 业务范围：在全国承担下列业务：（一）镇、20万现状人口以下城市总体规划的编制；（二）镇、登记注册所在地城市和100万现状人口以下城市相关专项规划的编制；（三）详细规划的编制；（四）乡、村庄规划的编制；（五）建设工程项目规划选址的可行性研究。
 资质证书编号：（粤）城规编（152002）号
 有效期至：2021年06月30日

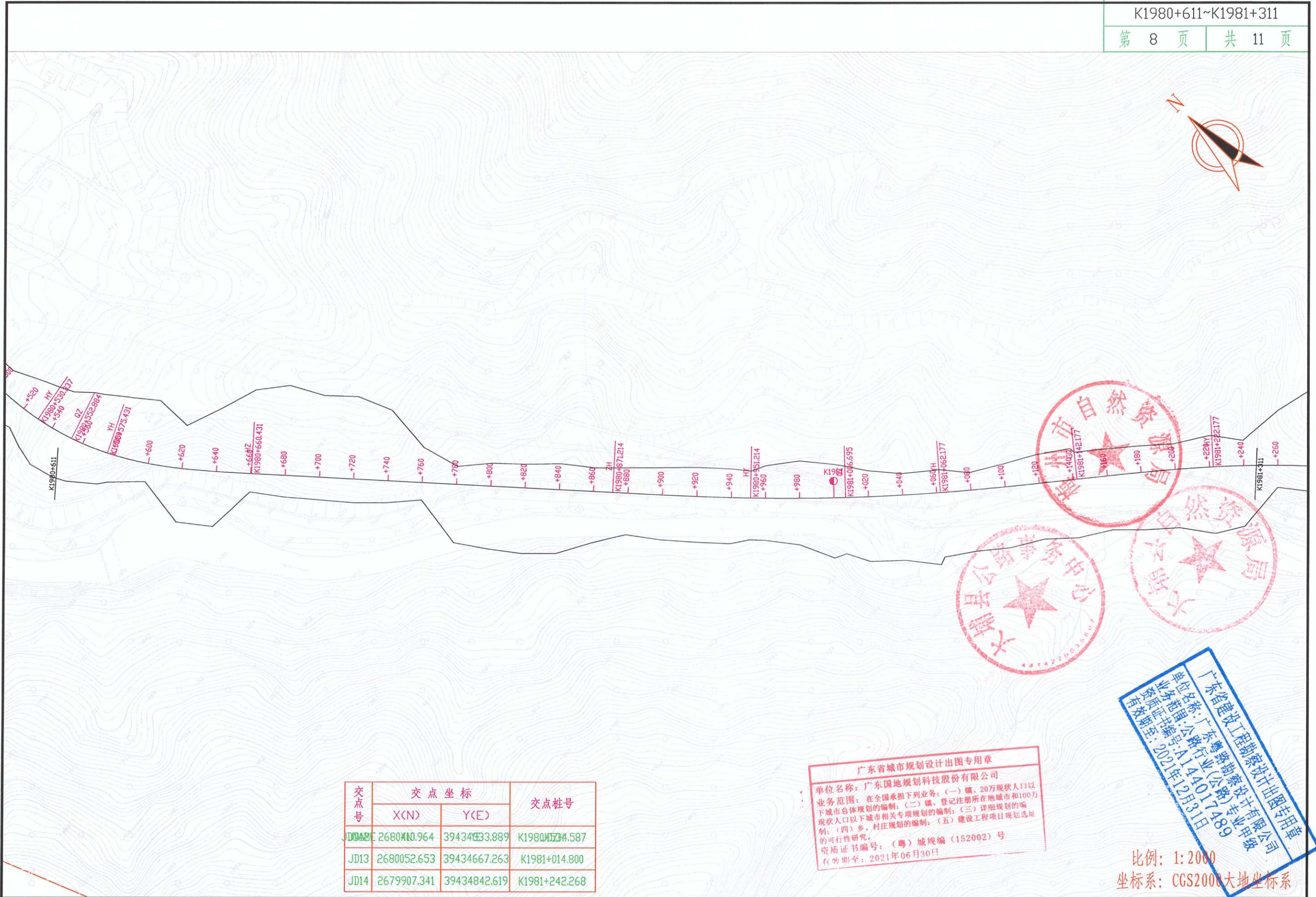
广东省建设工程勘察设计院出图专用章
 单位名称：广东粤路勘察设计院有限公司
 业务范围：公路行业（公路）专业甲级
 资质证书编号：A1144017489
 有效期至：2021年12月31日
 比例：1:2000
 坐标系：CGS2000大地坐标系



交点号	交点坐标		交点桩号
	X(N)	Y(E)	
JD10	2680784.878	39433866.387	K1979+841.752
JD11	2680708.856	39434353.911	K1980+293.435
JD12	2680410.964	39434333.889	K1980+534.587

广东省城市规划设计出图专用章
 单位名称：广东国地规划科技股份有限公司
 业务范围：在全国承担下列业务：（一）镇、20万现状人口以下城市总体规划的编制；（二）镇、登记注册所在地城市100万现状人口以下城市相关专项规划的编制；（三）详细规划的编制；（四）乡、村庄规划的编制；（五）建设工程项目规划选址的可行性研究。
 资质证书编号：（粤）城规编（152002）号
 有效期至：2021年06月30日

广东省建设工程勘察设计出图专用章
 单位名称：广东粤路勘察设计院有限公司
 业务范围：公路行业（公路）专业甲级
 资质证书编号：A144017429
 有效期至：2021年12月31日
 比例：1:2000
 坐标系：CGS2000大地坐标系

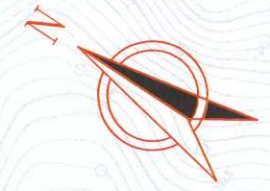
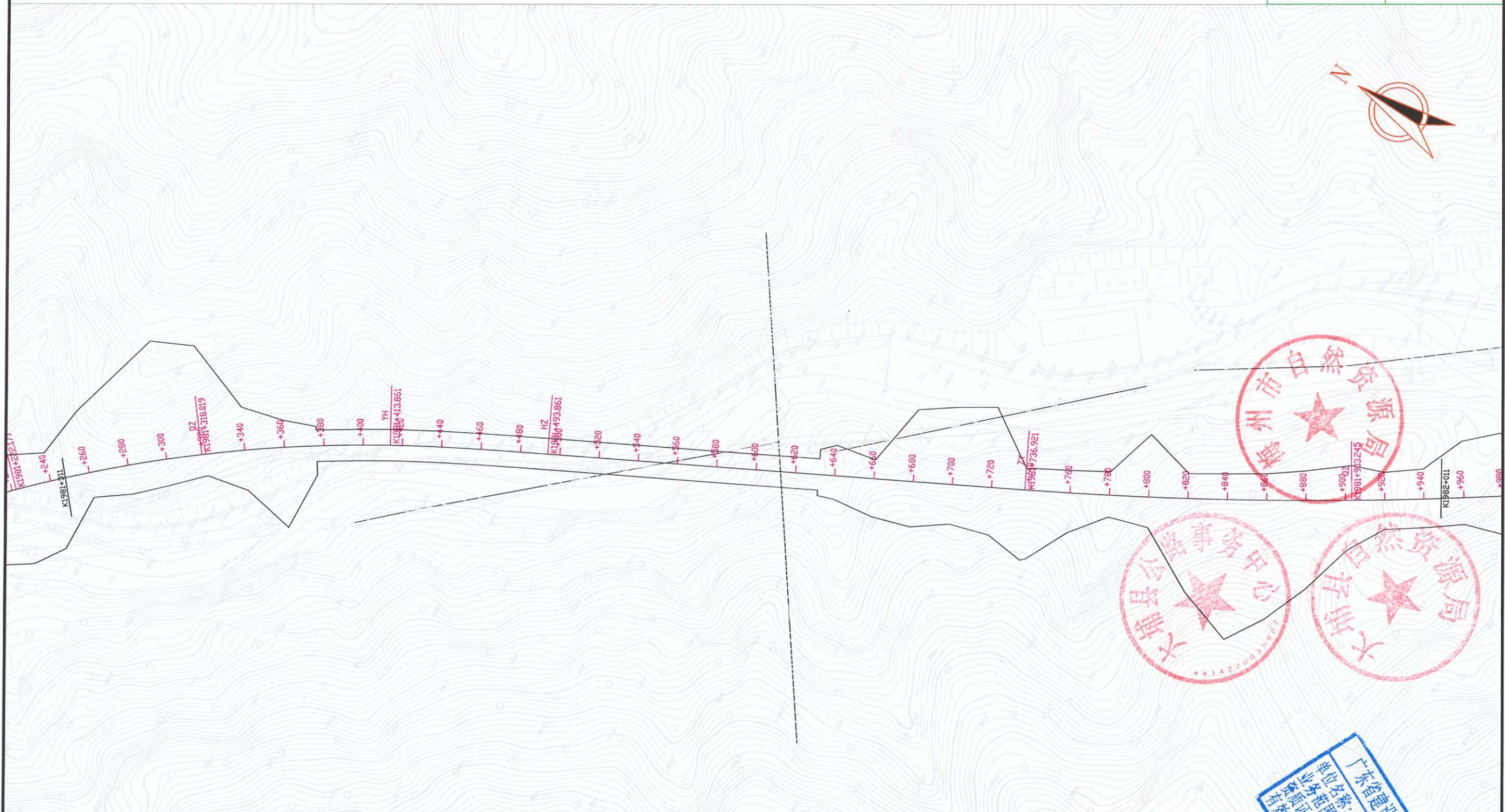


交点号	交点坐标		交点桩号
	X(N)	Y(E)	
JD12	268040.964	39434033.889	K1980+575.431
JD13	2680052.653	39434667.263	K1981+014.800
JD14	2679907.341	39434842.619	K1981+242.268

广东省城市规划设计出图专用章
 单位名称: 广东国地规划科技股份有限公司
 业务范围: 在全国承担下列业务: (一) 镇、20万现状人口以下城市总体规划的编制; (二) 镇、登记注册所在地城市和100万现状人口以下城市相关专项规划的编制; (三) 详细规划的编制; (四) 乡、村庄规划的编制; (五) 建设工程项目规划选址的可行性研究。
 资质证书编号: (粤) 城规编 (152002) 号
 有效期至: 2021年06月30日

广东省建设工程勘察设计院有限公司
 单位名称: 广东粤路勘察设计院有限公司
 业务范围: 公路行业(公路)专业甲级
 资质证书编号: A144017489
 有效期至: 2021年12月31日

比例: 1:2000
 坐标系: CGS2000大地坐标系



交点号	交点坐标		交点桩号
	X(N)	Y(E)	
JD14	2679907.341	39434842.619	K1981+242.268
JD15	2679706.952	39435013.205	K1981+504.776
JD16	2679198.870	39435306.987	K1982+091.169

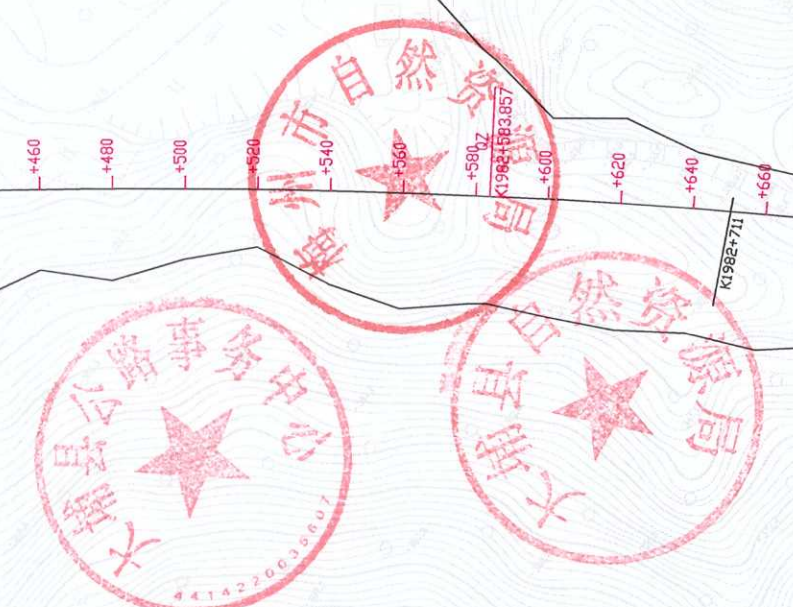
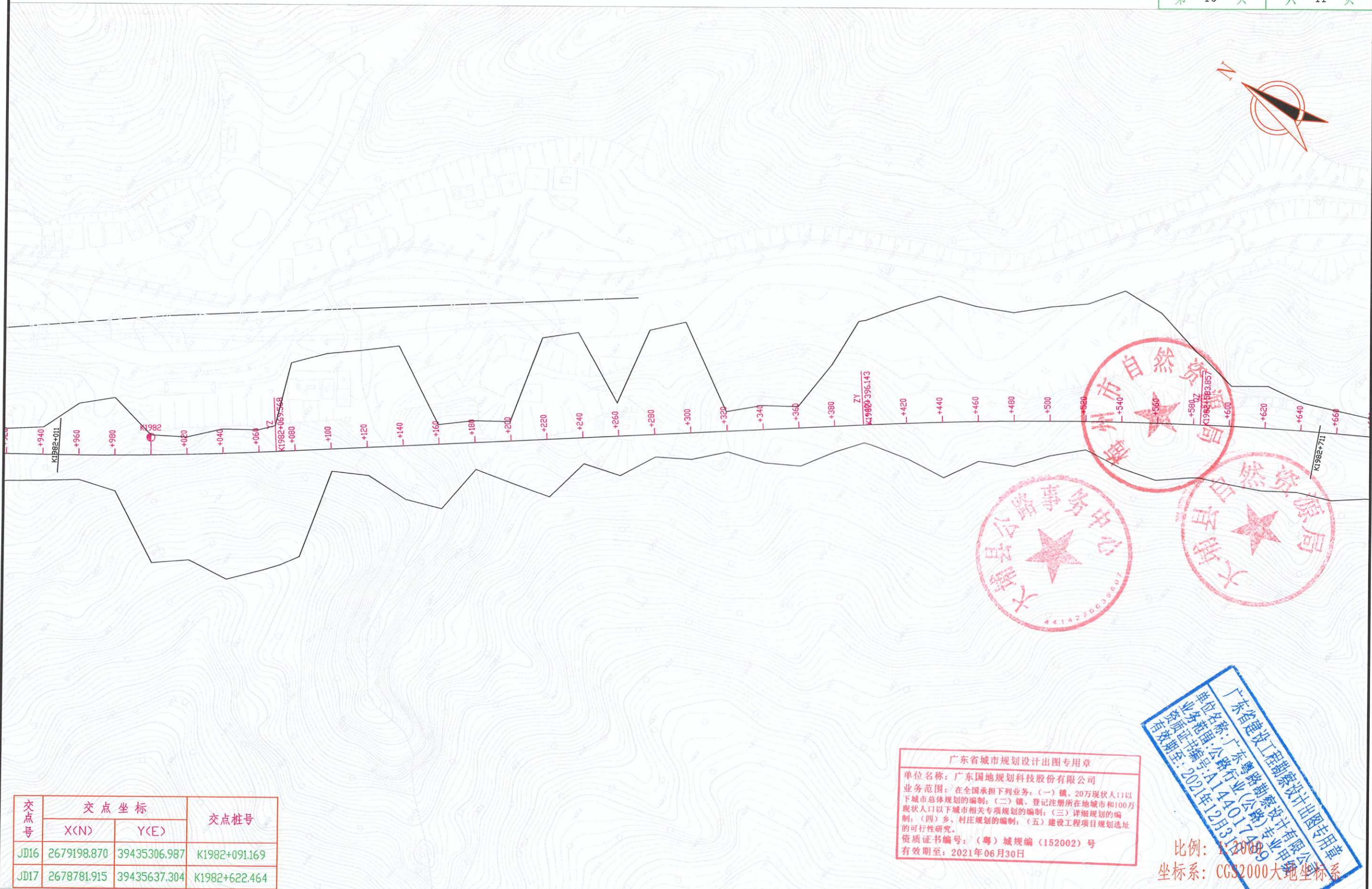
广东省城市规划设计出图专用章

单位名称: 广东国地规划科技股份有限公司
 业务范围: 在全国承担下列业务: (一) 镇、20万现状人口以下城市总体规划的编制; (二) 镇、登记注册所在地城市和100万现状人口以下城市相关专项规划的编制; (三) 详细规划的编制; (四) 乡、村庄规划的编制; (五) 建设工程项目规划选址的可行性研究。
 资质证书编号: (粤)城规编(152002)号
 有效期至: 2021年06月30日

广东省建设工程勘察设计出图专用章

单位名称: 广东粤路勘察设计院有限公司
 业务范围: 公路行业(公路、桥梁、专业甲级)
 资质证书编号: A1440173009090909
 有效期至: 2021年12月31日

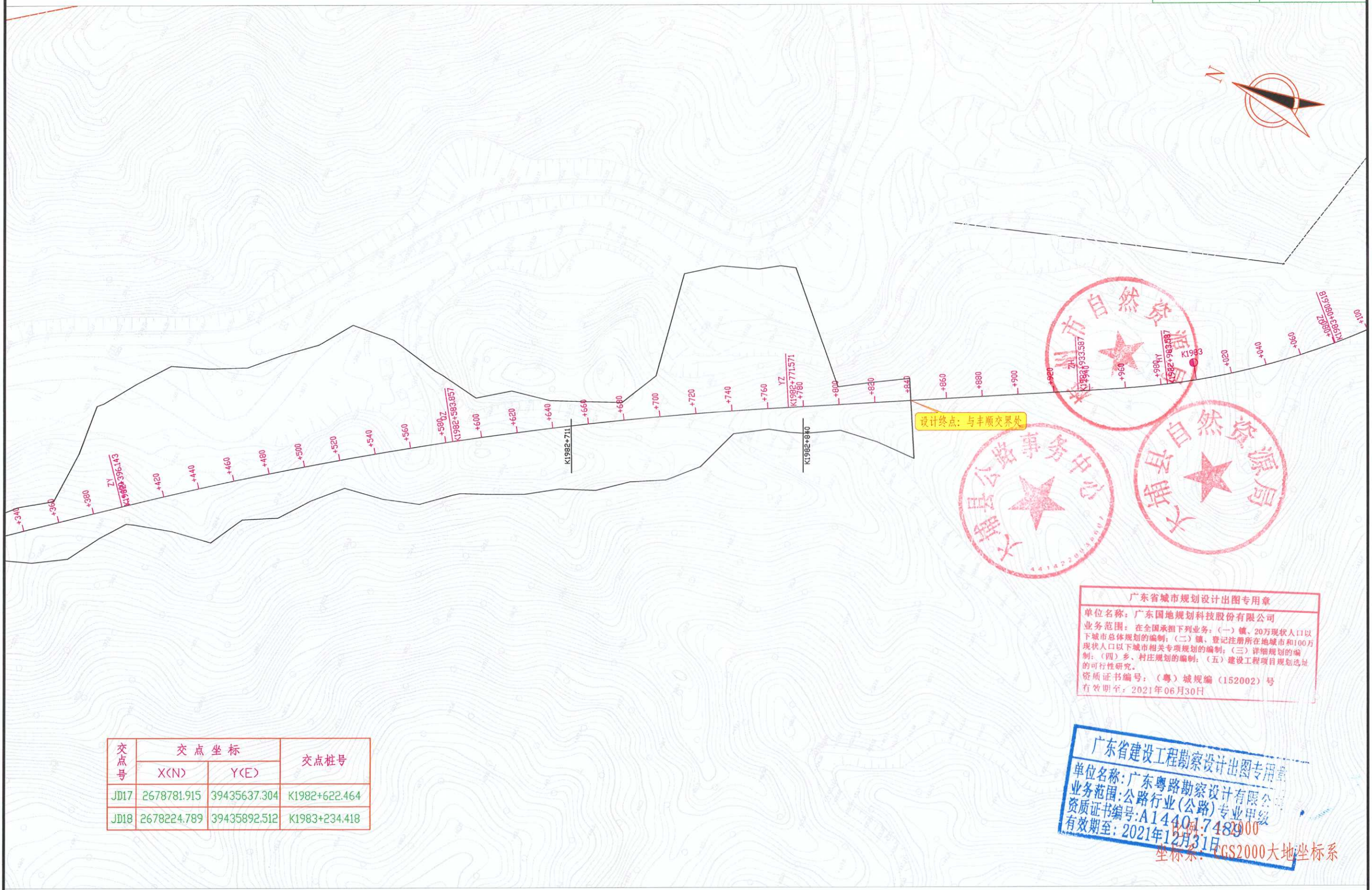
比例: 1:2000
 坐标系: CGS2000大地坐标系



交点号	交点坐标		交点桩号
	X(N)	Y(E)	
JD16	2679198.870	39435306.987	K1982+091.169
JD17	2678781.915	39435637.304	K1982+622.464

广东省城市规划设计出图专用章
 单位名称：广东国地规划科技股份有限公司
 业务范围：在全国承担下列业务：（一）镇、20万现状人口以下城市总体规划的编制；（二）镇、登记注册所在地城市和100万现状人口以下城市相关专项规划的编制；（三）详细规划的编制；（四）乡、村庄规划的编制；（五）建设工程项目规划选址的可行性研究。
 资质证书编号：（粤）城规编（152002）号
 有效期至：2021年06月30日

广东省建设工程勘察设计出图专用章
 单位名称：广东粤路勘察设计院有限公司
 业务范围：公路行业（公路）专业甲级
 资质证书编号：A14401749
 有效期至：2021年12月31日
 比例：1:2000
 坐标系：CGS2000大地坐标系



交点号	交点坐标		交点桩号
	X(N)	Y(E)	
JD17	2678781.915	39435637.304	K1982+622.464
JD18	2678224.789	39435892.512	K1983+234.418

广东省城市规划设计出图专用章
 单位名称: 广东国地规划科技股份有限公司
 业务范围: 在全国承担下列业务: (一) 镇、20万现状人口以下城市总体规划的编制; (二) 镇、登记注册所在地城市和100万现状人口以下城市相关专项规划的编制; (三) 详细规划的编制; (四) 乡、村庄规划的编制; (五) 建设工程项目规划选址的可行性研究。
 资质证书编号: (粤)城规编(152002)号
 有效期至: 2021年06月30日

广东省建设工程勘察设计出图专用章
 单位名称: 广东粤路勘察设计有限公司
 业务范围: 公路行业(公路)专业甲级
 资质证书编号: A14401748900
 有效期至: 2021年12月31日
 坐标系: CGS2000大地坐标系