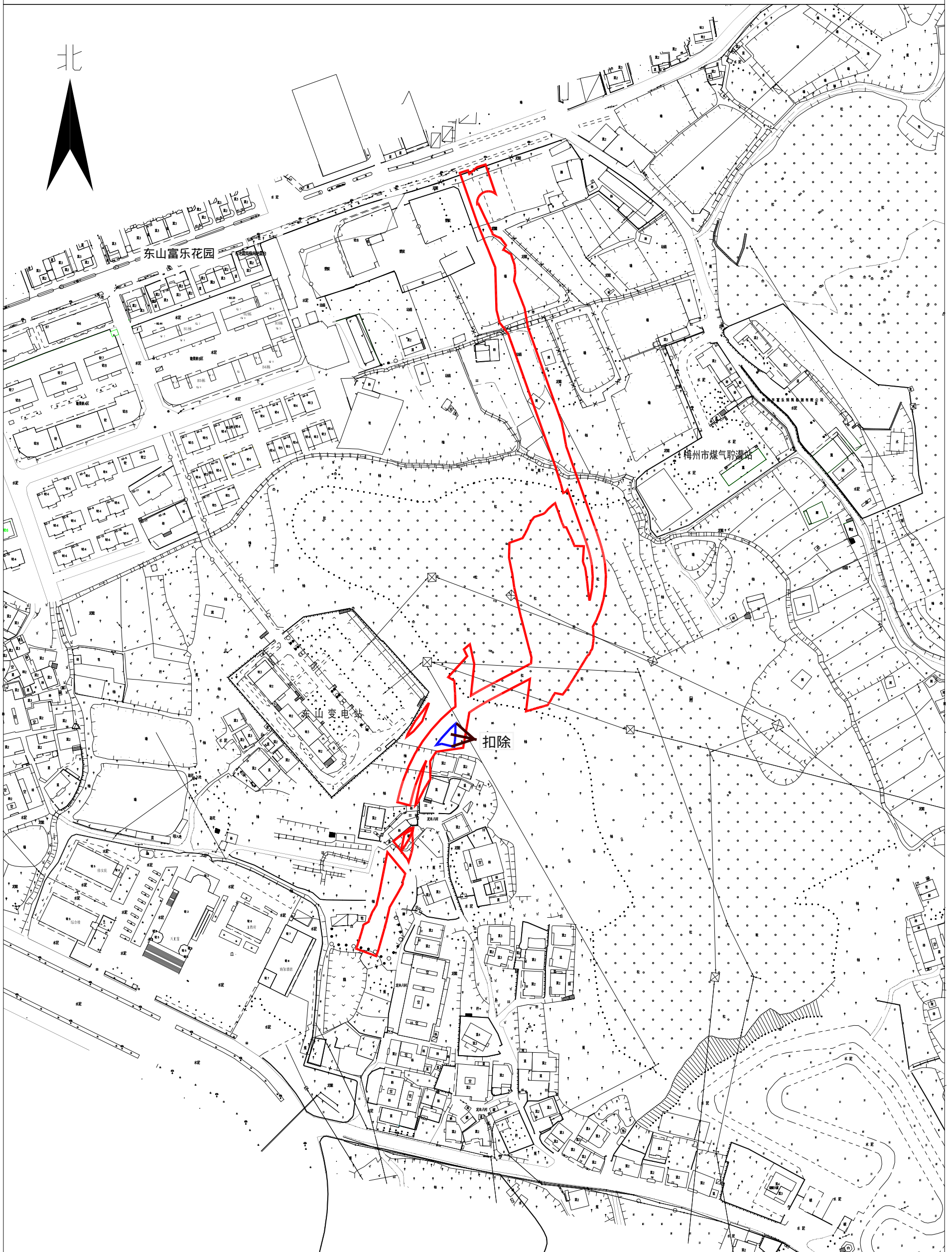


# 梅州市城镇建设用地勘测界定图

单位: m . m<sup>2</sup>

五块红线面积合计:7239.00平方米

坐落:梅江区金山办龙丰村、东郊村



梅州市测绘与地理信息中心

测绘编号: B21032-1  
制图日期: 2021.11  
审核日期: 2021.11.22

1:2000

制图员: 李美兰  
审核员: 黄雄杰