

# 梅州市人民政府

---

梅市府征〔2022〕11号

## 梅州市人民政府征收土地预公告

根据《中华人民共和国土地管理法》第四十五条、第四十七条，《中华人民共和国土地管理法实施条例》第二十六条有关规定，为公共利益需要，需征收梅县区城东镇竹洋村部分土地，现将拟征收土地有关事项公告如下：

一、拟征收土地范围：梅县区城东镇竹洋村。（详见梅州市梅县区城镇建设用地勘测定界图：测绘编号 GT220108）

二、征收目的：城镇建设用地。

三、土地现状调查安排：自本公告发布之日起，由梅县区人民政府相关部门对拟征地范围内的土地权属、地类、面积，以及住宅、其他地上附着物和青苗等的权属、种类、数量等开展土地现状调查。请各相关单位和个人相互转告，并予以配合。

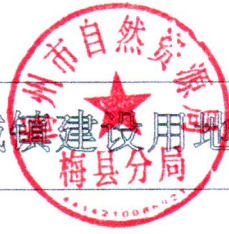
四、自本公告发布之日起，任何单位和个人不得在拟征收土地范围内抢栽抢建；违反规定抢栽抢建的，不予补偿。

五、本公告期限为自印发之日起计十个工作日。

特此公告。

附件：梅州市梅县区城镇建设用地勘测定界图（GT220108）



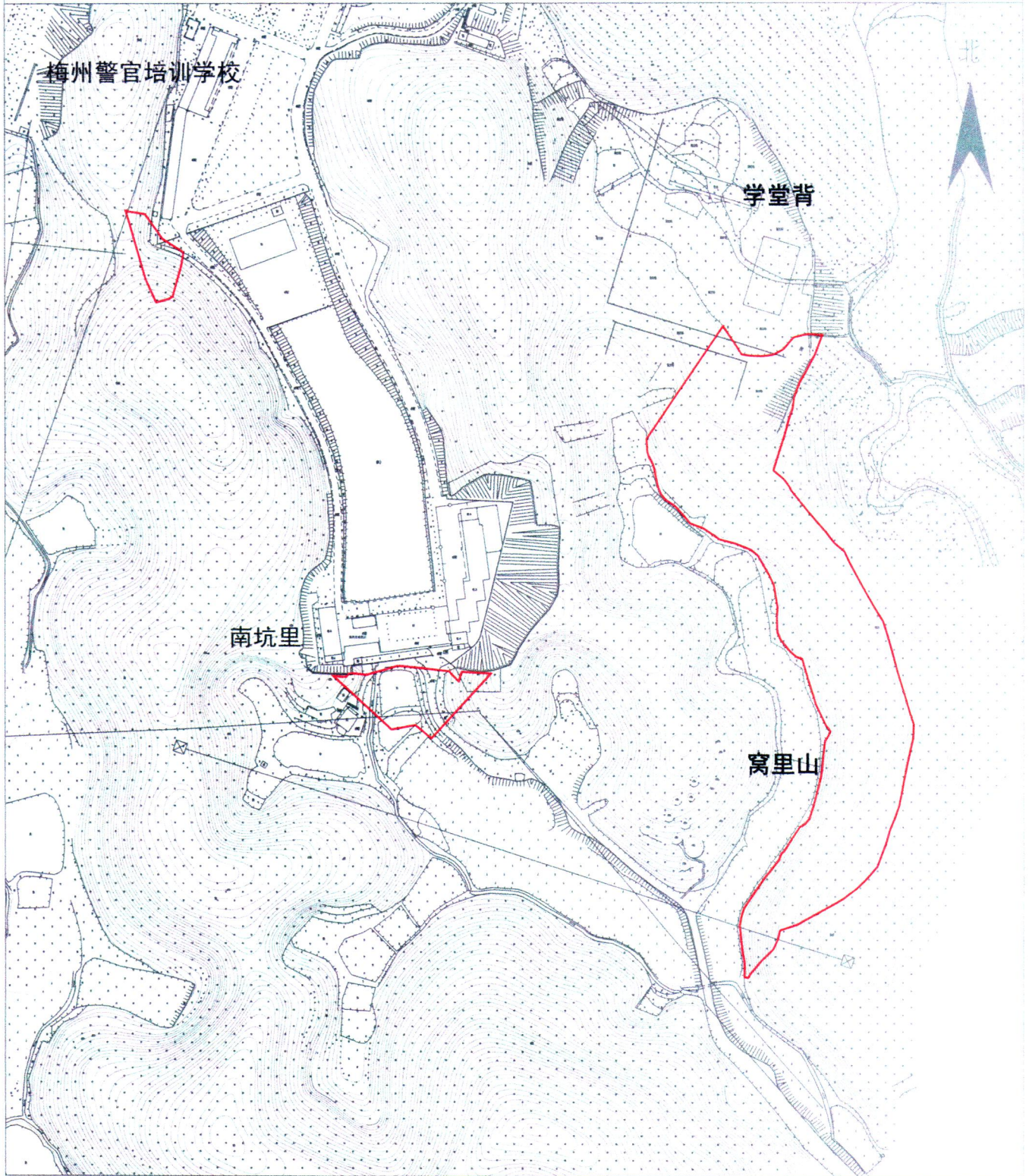


# 梅州市梅县区城镇建设用地勘测定界图

单位：m.m<sup>2</sup>

红线面积：24250平方米（三块合计）

坐落：梅县区城东镇竹洋村



梅州市鸿丰科技有限公司

测绘编号:GT220108  
测绘日期:2022年3月15日  
审核日期:2022年3月15日

1:2400

测绘员:赵雅桥  
审核员:张宏杰

**公开方式：**主动公开

抄送：市委各部门，市人大办，市政协办，市纪委办，  
梅州军分区，市法院，市检察院。