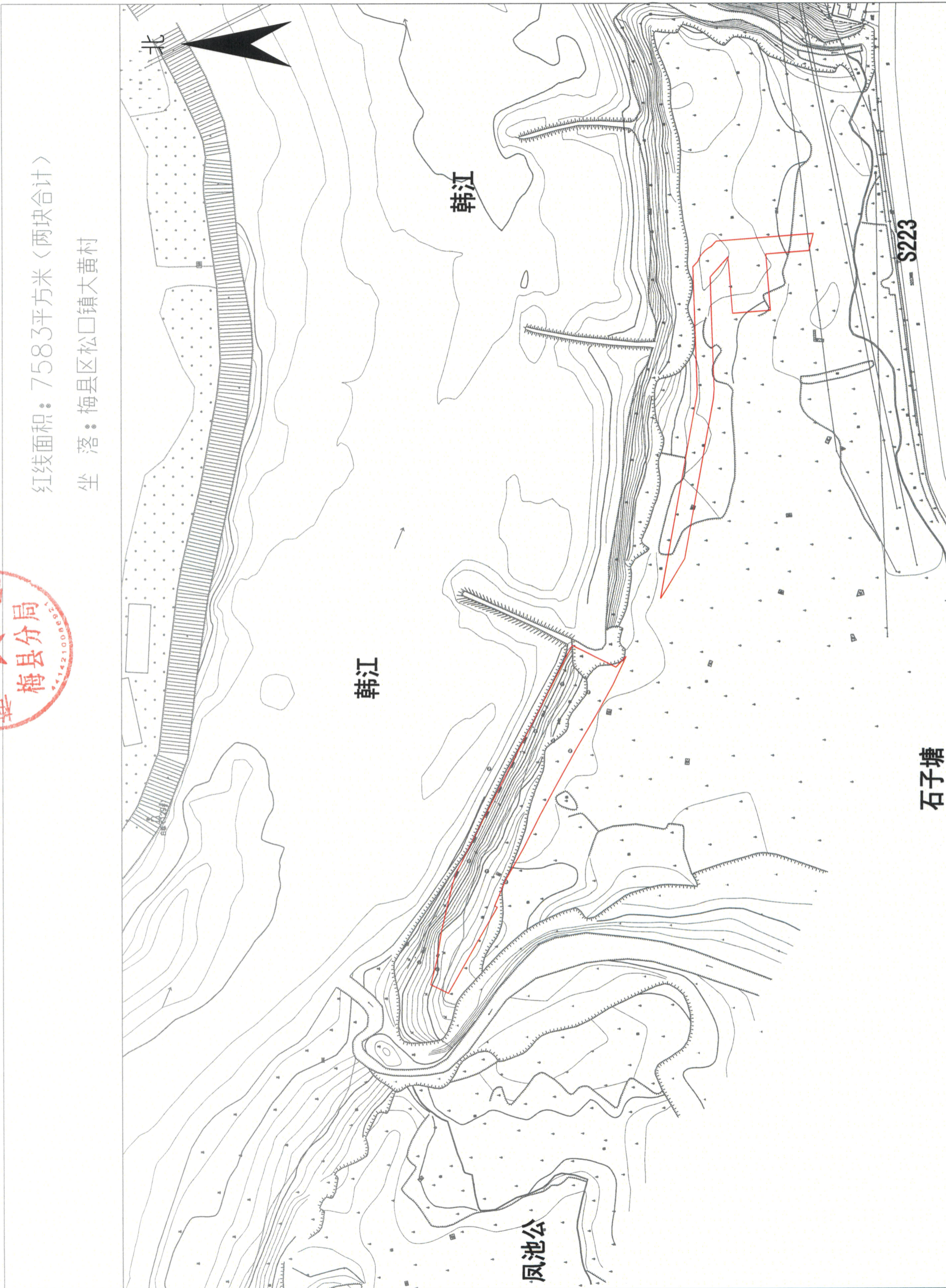


梅州市梅县区城镇建设自然分界线勘测定界图

单位: m.m²

红线面积: 7583平方米 (两块合计)

坐落: 梅县区松口镇大黄村



测绘编号: KG210065
 测绘日期: 2021年6月29日
 审核日期: 2021年6月29日

1:2100

测绘员: 曾林森
 审核员: 管军武

中誉设计有限公司