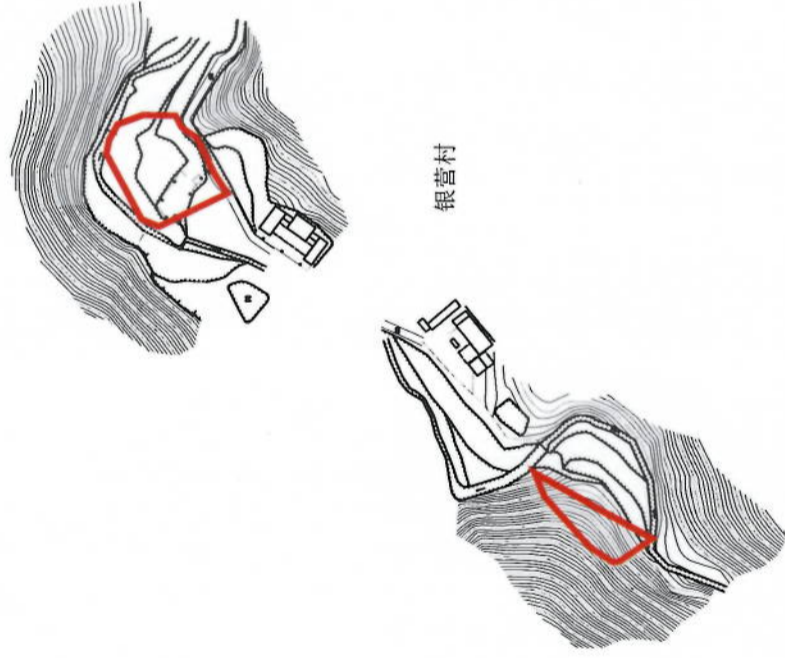
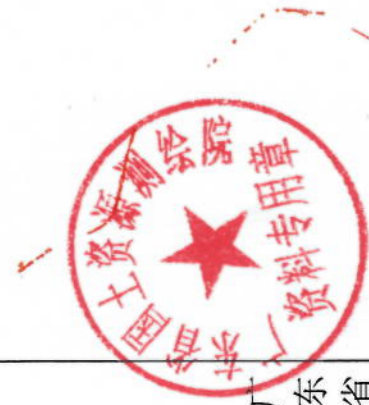


新建瑞金至梅州铁路（广东段）项目（梅江区段）勘测定界图（局部1）（RMTLMJQD01）

坐落：梅江区城北镇银营村
2块红线面积：2409 平方米



接合图



图例

-  拟征地红线
-  区界
-  镇界
-  村界

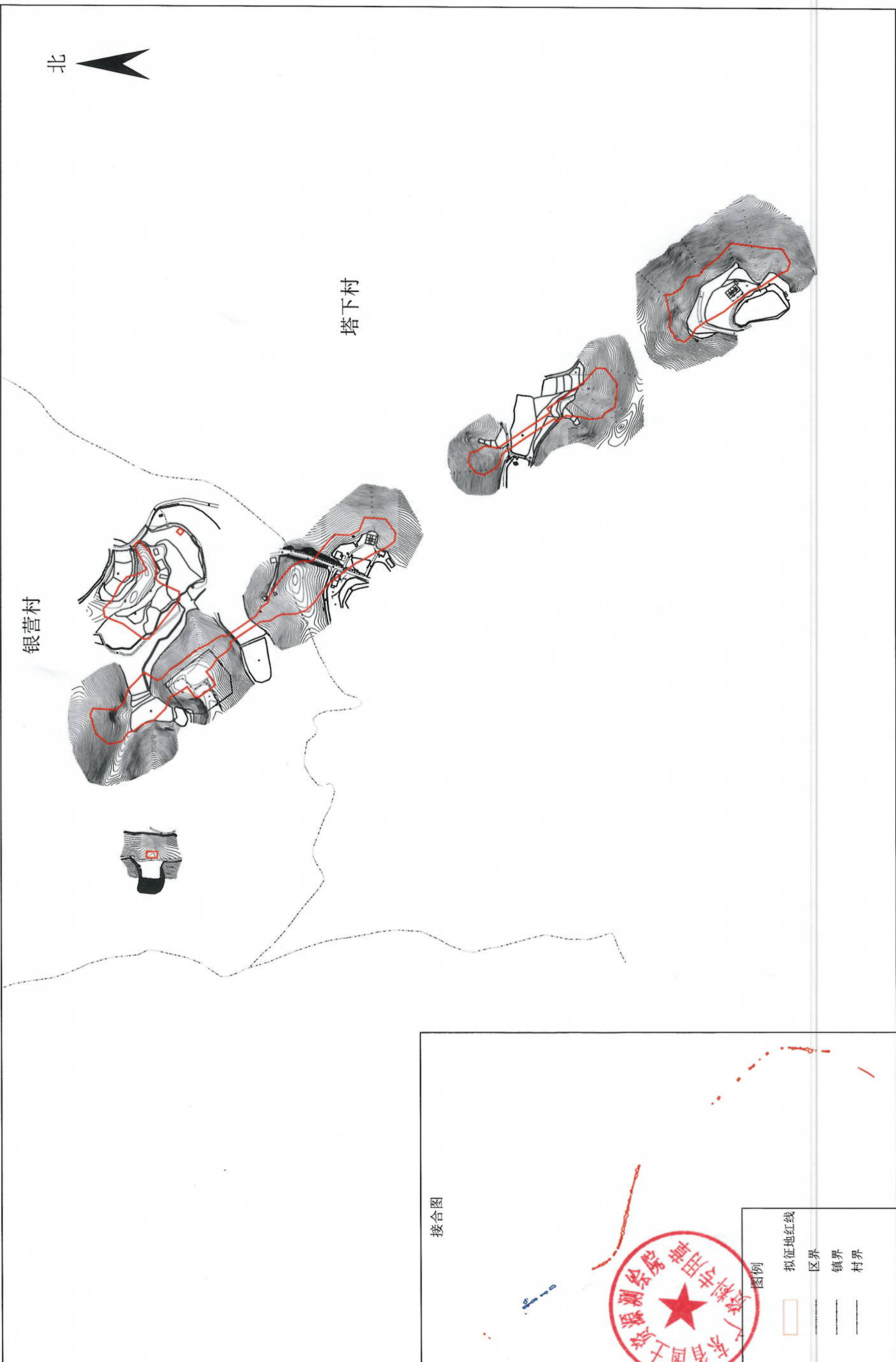
测绘日期：2022年8月
审核日期：2022年9月

1:2500

测量员：洪剑龙
审核员：黄天文

新建瑞金至梅州铁路（广东段）项目（梅江区段）勘测定界图（局部2）（RMTLMJQD02）

坐落：梅江区城北镇银营村、塔下村
6块红线面积：72278平方米



接合图

广东省国土资源测绘院



| 图例 | |
|----|-------|
| | 拟征地红线 |
| | 区界 |
| | 镇界 |
| | 村界 |

测绘日期：2022年8月
审核日期：2022年9月

1:7000

测量员：洪剑龙
审核员：黄天文

新建瑞金至梅州铁路（广东段）项目（梅江区段）勘测定界图（局部3）（RMTLMJQD03）

坐落：梅江区城北镇三村村、扎下村、上村村
4块红线面积：128323平方米



测绘日期：2022年8月
审核日期：2022年9月

1:7500

测量员：洪剑龙
审核员：黄天文

新建瑞金至梅州铁路（广东段）项目（梅江区段）勘测定界图（局部4）（RMTLMJQD04）

坐落：梅江区城北镇上村村、新田村
3块红线面积：82590平方米



新田村

上村村

接合图

| 图例 | |
|----|-------|
| | 拟征地红线 |
| | 区界 |
| | 镇界 |
| | 村界 |

广东省国土资源测绘院

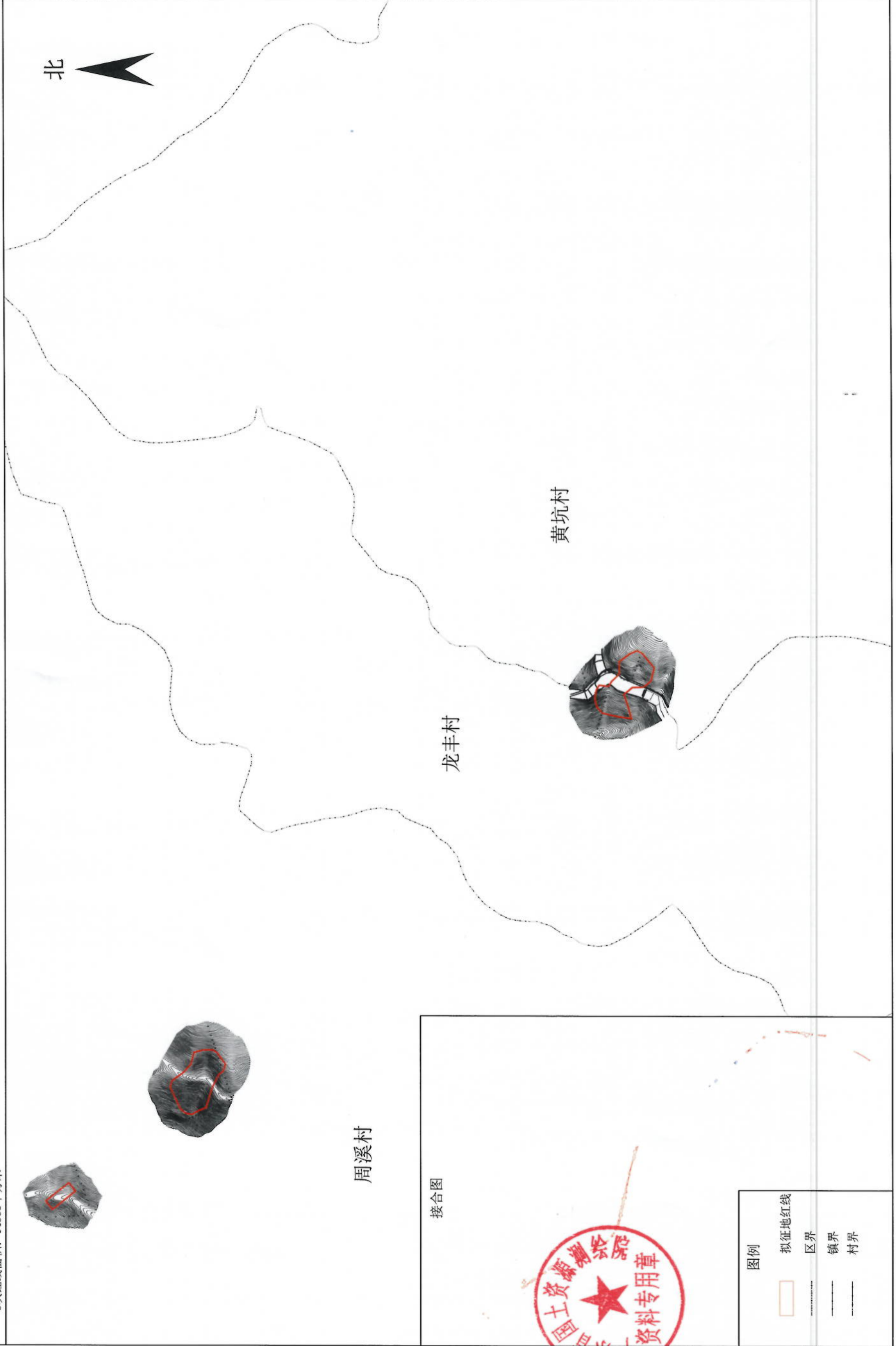
测绘日期：2022年8月
审核日期：2022年9月

1:7500

测量员：洪剑龙
审核员：黄天文

新建瑞金至梅州铁路（广东段）项目（梅江区段）勘测定界图（局部5）（RMTLMJQD05）

坐落：梅江区金山街道周溪村、龙丰村、黄坑村
3块红线面积：14365平方米



测绘日期：2022年8月
审核日期：2022年9月

1:7500

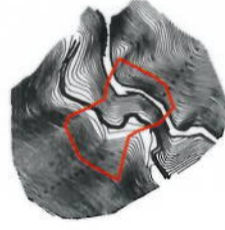
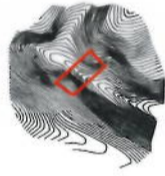
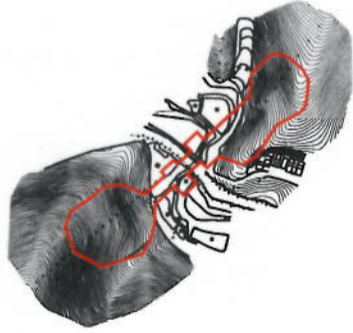
测量员：洪剑龙
审核员：黄天文

新建瑞金至梅州铁路（广东段）项目（梅江区段）勘测定界图（局部6）（RMTLMJQD06）

坐落：梅江区金山街道黄坑村
4块红线面积：19947平方米



黄坑村



接合图



图例

- 拟征地红线
- 区界
- 镇界
- 村界

广东省国土资源测绘院

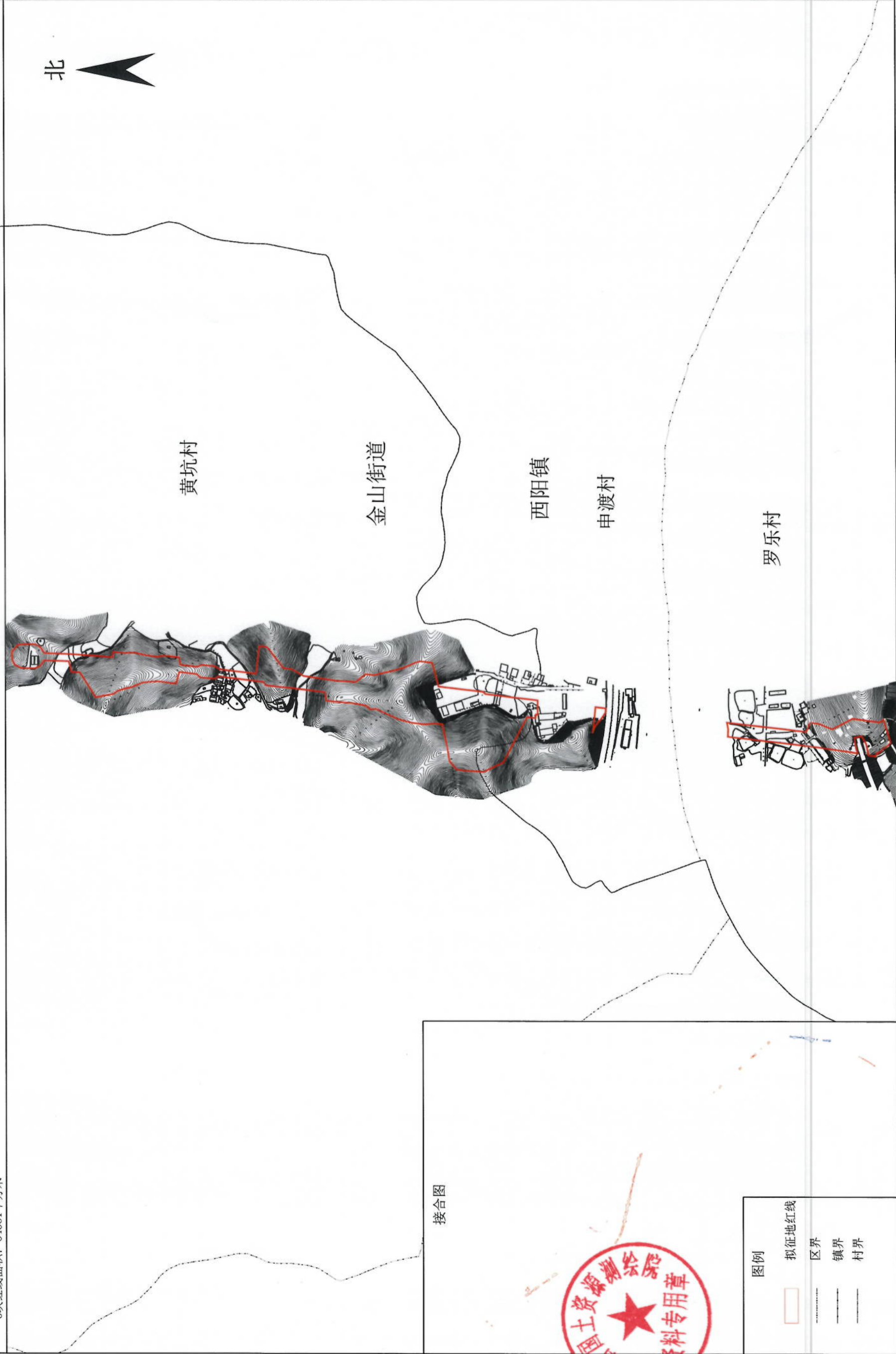
测绘日期：2022年8月
审核日期：2022年9月

1:7500

测量员：洪剑龙
审核员：黄天文

新建瑞金至梅州铁路（广东段）项目（梅江区段）勘测定界图（局部7）（RMTLMJQD07）

坐落：梅江区金山街道黄坑村，梅江区西阳镇罗乐村、申渡村
3块红线面积：64381平方米



广东省国土资源勘测院

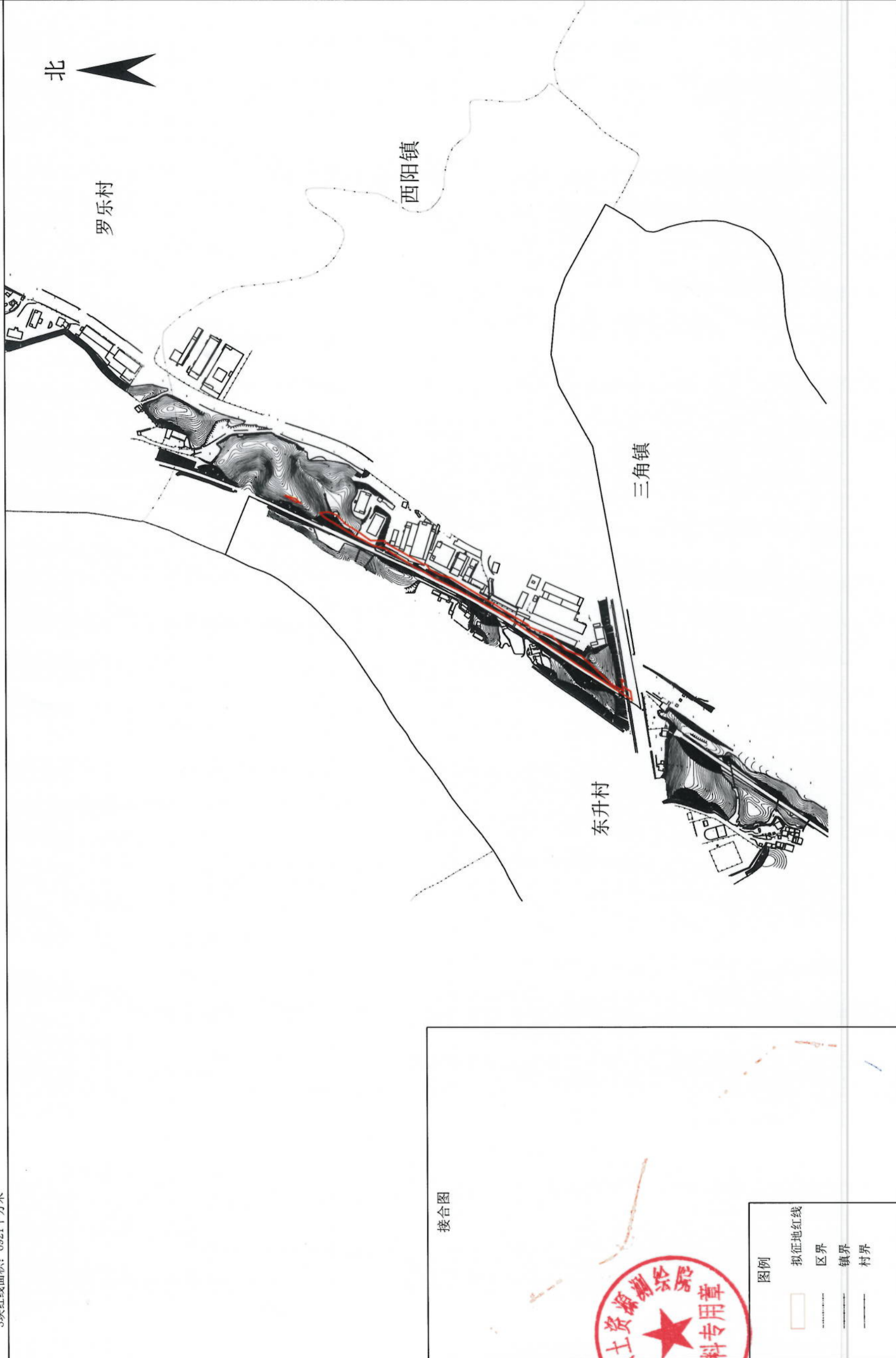
测绘日期：2022年8月
审核日期：2022年9月

1:7500

测量员：洪剑龙
审核员：黄天文

新建瑞金至梅州铁路（广东段）项目（梅江区段）勘测定界图（局部8）（RMTLMJQD08）

坐落：梅江区三角镇东升村
3块红线面积：6921平方米



广东省国土资源测绘院

测绘日期：2022年8月
审核日期：2022年9月

1:7500

测量员：洪剑龙
审核员：黄天文