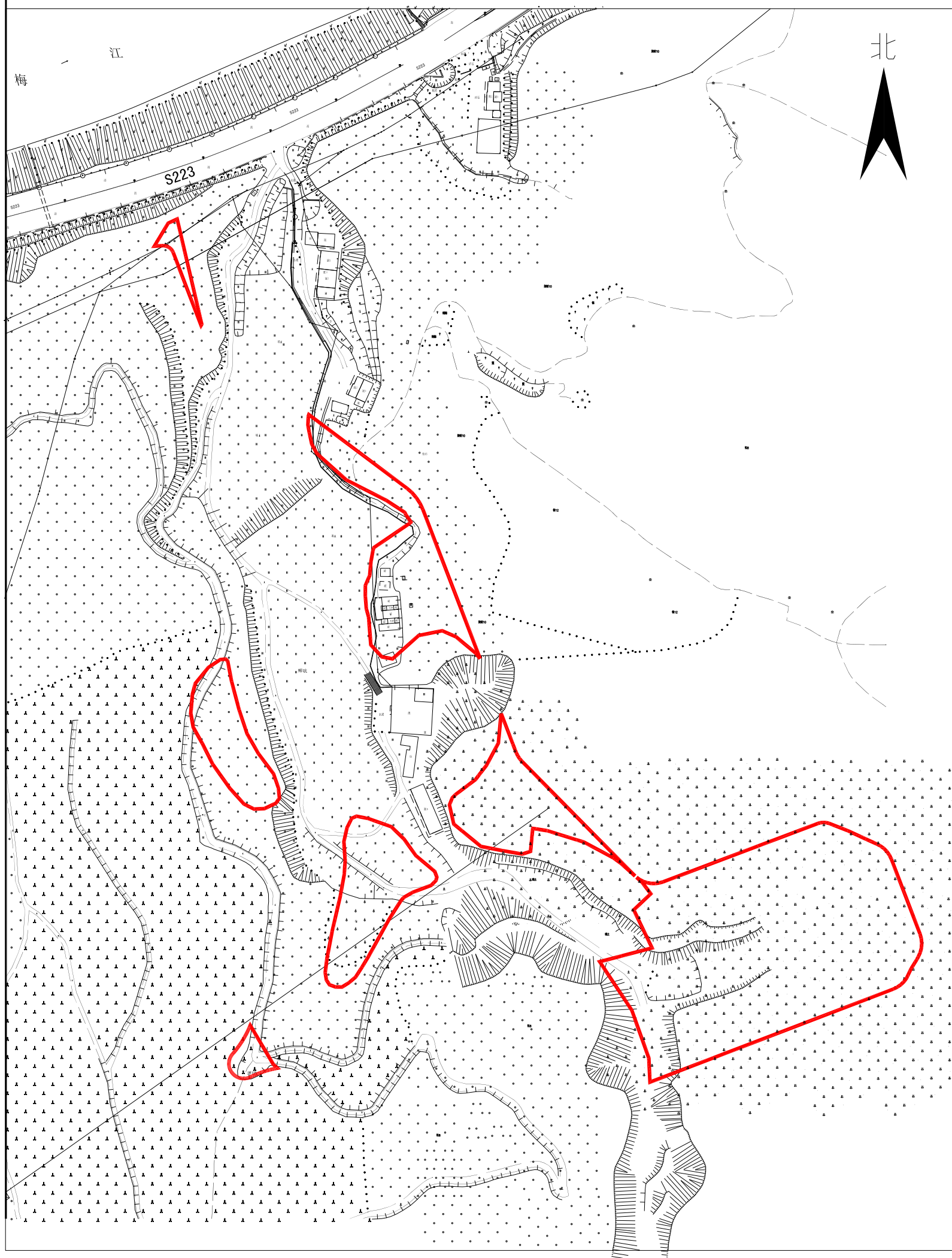


梅州市城镇建设用地图

单位: m . m²

七块红线面积合计:27529.00平方米

坐落:梅江区西阳镇四平村



梅州市测绘与地理信息中心

测绘编号: B22022
测绘日期: 2022年9月
审核日期: 2022.9.28

1:2500

出图员: 杨竞敬
审核员: 黄雄杰