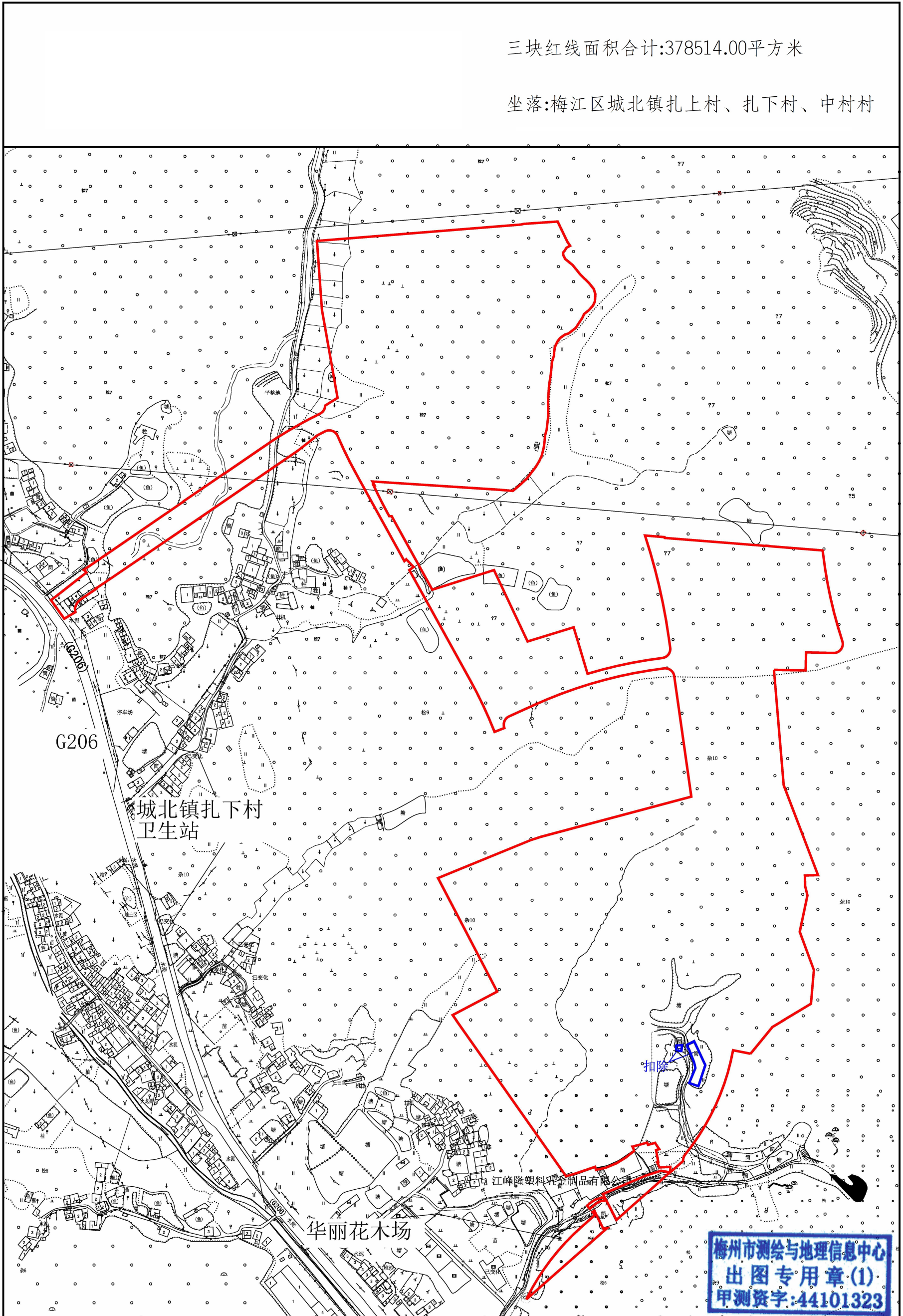


梅州市城镇建设用地勘测定界图

单位: m . m²

三块红线面积合计:378514.00平方米

坐落:梅江区城北镇扎上村、扎下村、中村村



梅州市测绘与地理信息中心

测绘编号:B23004

制图日期:2023.1

审核日期:2023.1.12

1:5000

制图员:李美兰

审核员:黄雄杰