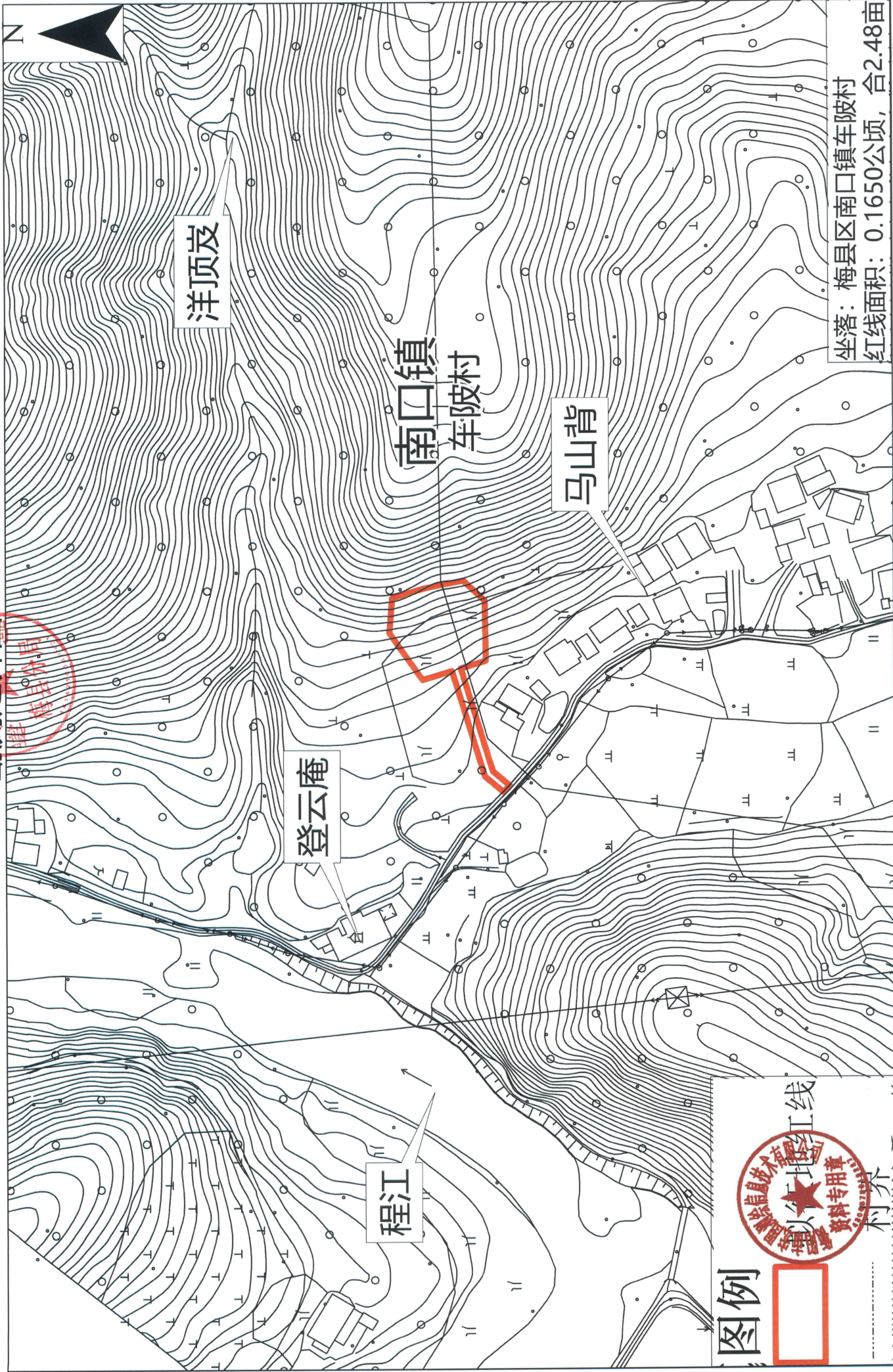
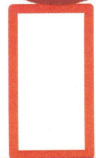


# 国家管网集团广东省天然气管网“县县通工程”梅州-蕉岭-平远项目梅县区段（南口镇室）

## 勘测定界图



### 图例



红线  
村界

坐落：梅县区南口镇车陂村  
红线面积：0.1650公顷，合2.48亩

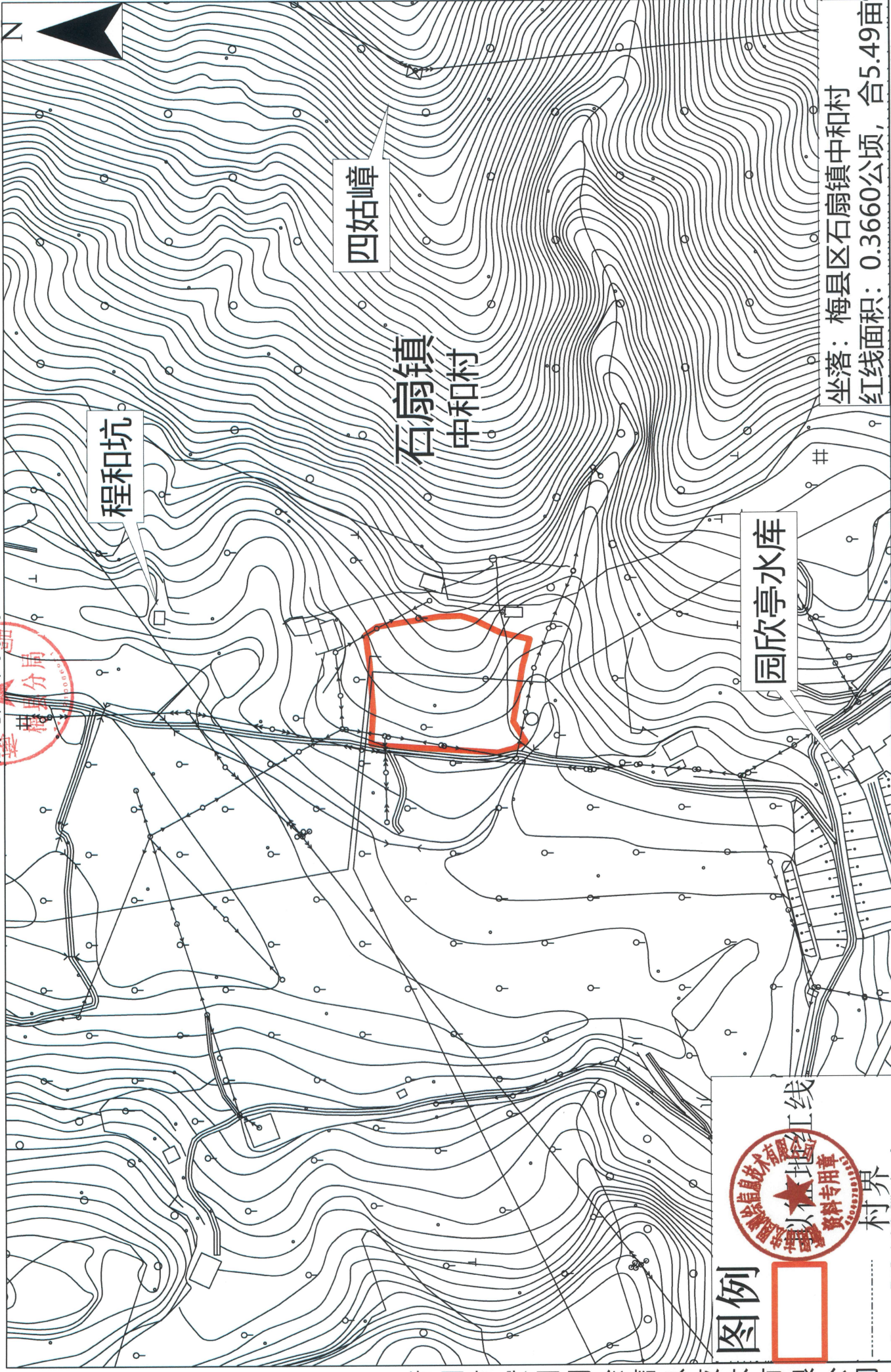
测绘日期：2023年1月  
测绘日期：2023年2月

1:1500

测绘员：陈巍  
审核员：黄政

国家管网集团广东省天然气管网“县县通工程”梅州-蕉岭-平远项目梅县区段（石扇清管站）

勘测定界图



坐落：梅县区石扇镇中和村  
 红线面积：0.3660公顷，合5.49亩

测绘员：陈巍  
 审核员：黄政

1:1500

测绘日期：2023年1月  
 测绘日期：2023年2月

图例

