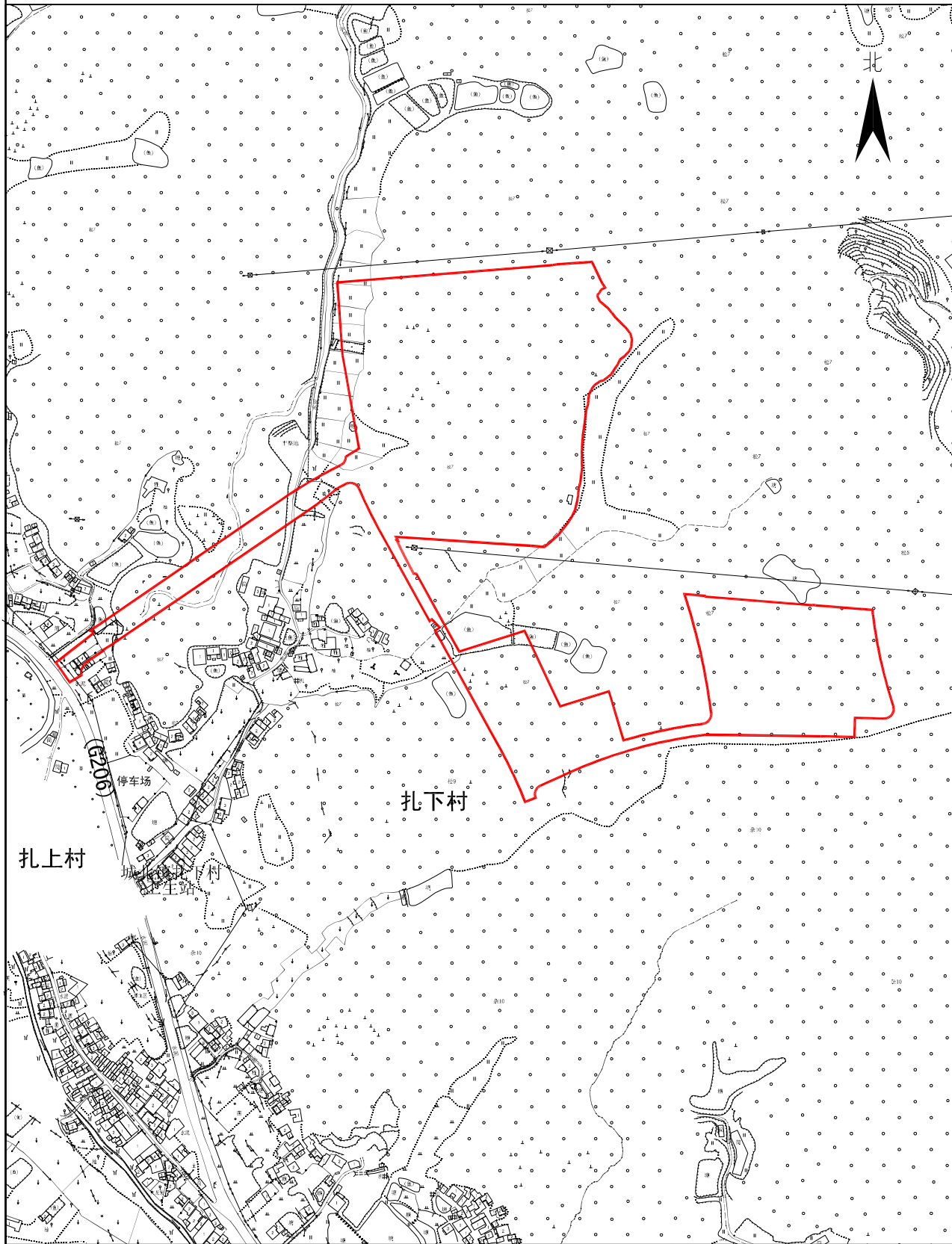


梅州市城镇建设用地勘测定界图

单位: m . m²

红线面积:178145.00平方米

坐落:梅江区城北镇扎上村、扎下村



梅州市测绘与地理信息中心

测绘编号:B23001

测绘日期:2023.2

审核日期:2023.2.13

1:5000

测绘员:林海平、李美兰

审核员:黄雄杰