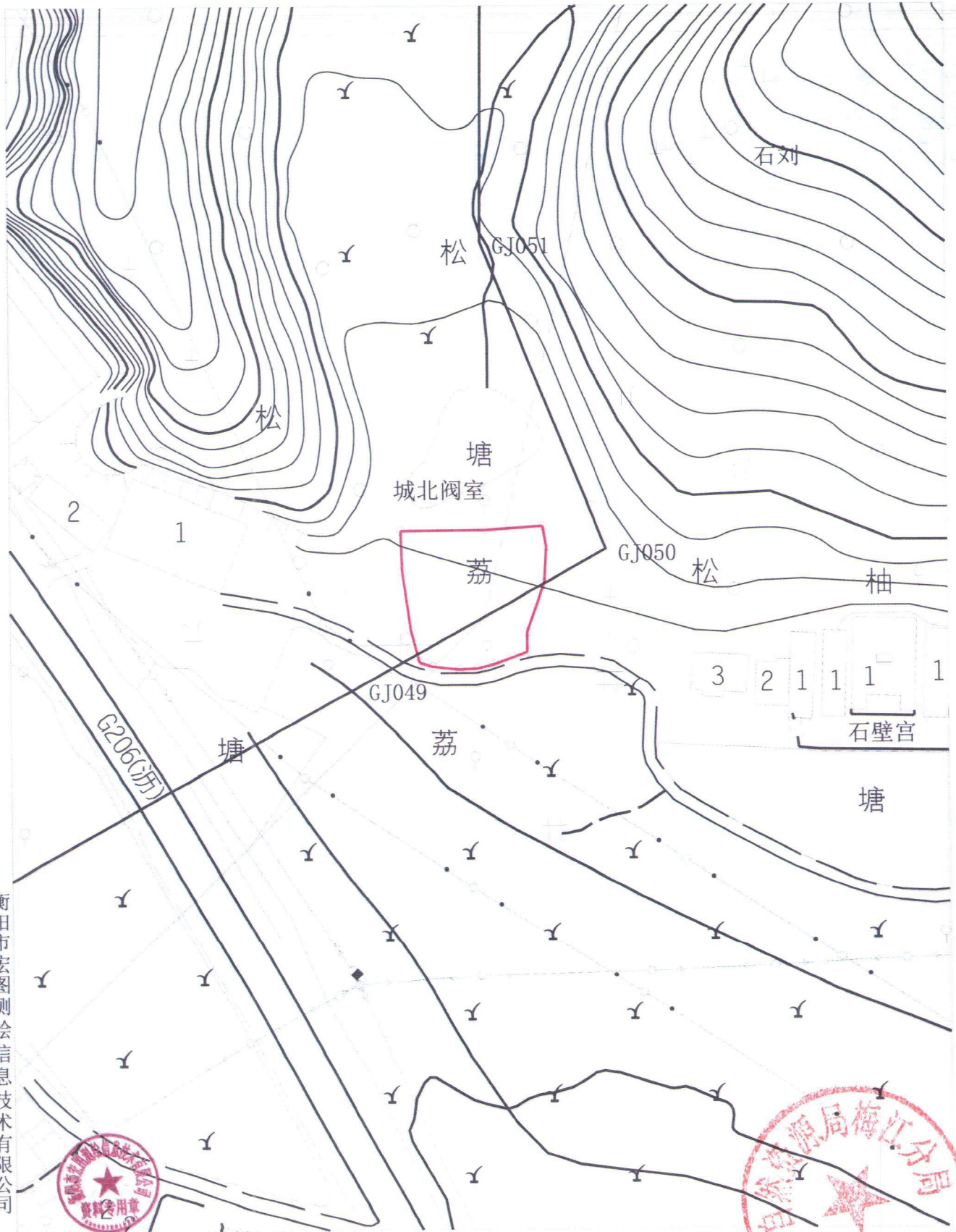
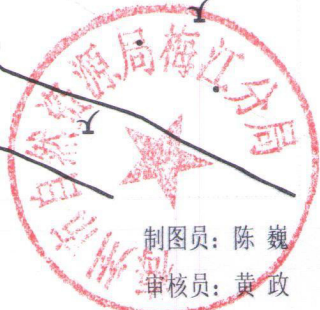


国家管网集团广东省天然气管网“县县通工程”梅州-蕉岭-平远项目梅江区段(城北阀室)  
勘测定界图

红线面积: 0.1056公顷, 合1.58亩  
座落: 梅江区城北镇扎下村



衡阳市宏图测绘信息技术有限公司



制图日期: 2022年12月  
审核日期: 2022.12.12

1:2000

制图员: 陈巍  
审核员: 黄政