



梅州市梅县区城镇建设用地的勘测定界图

单位：m.m²

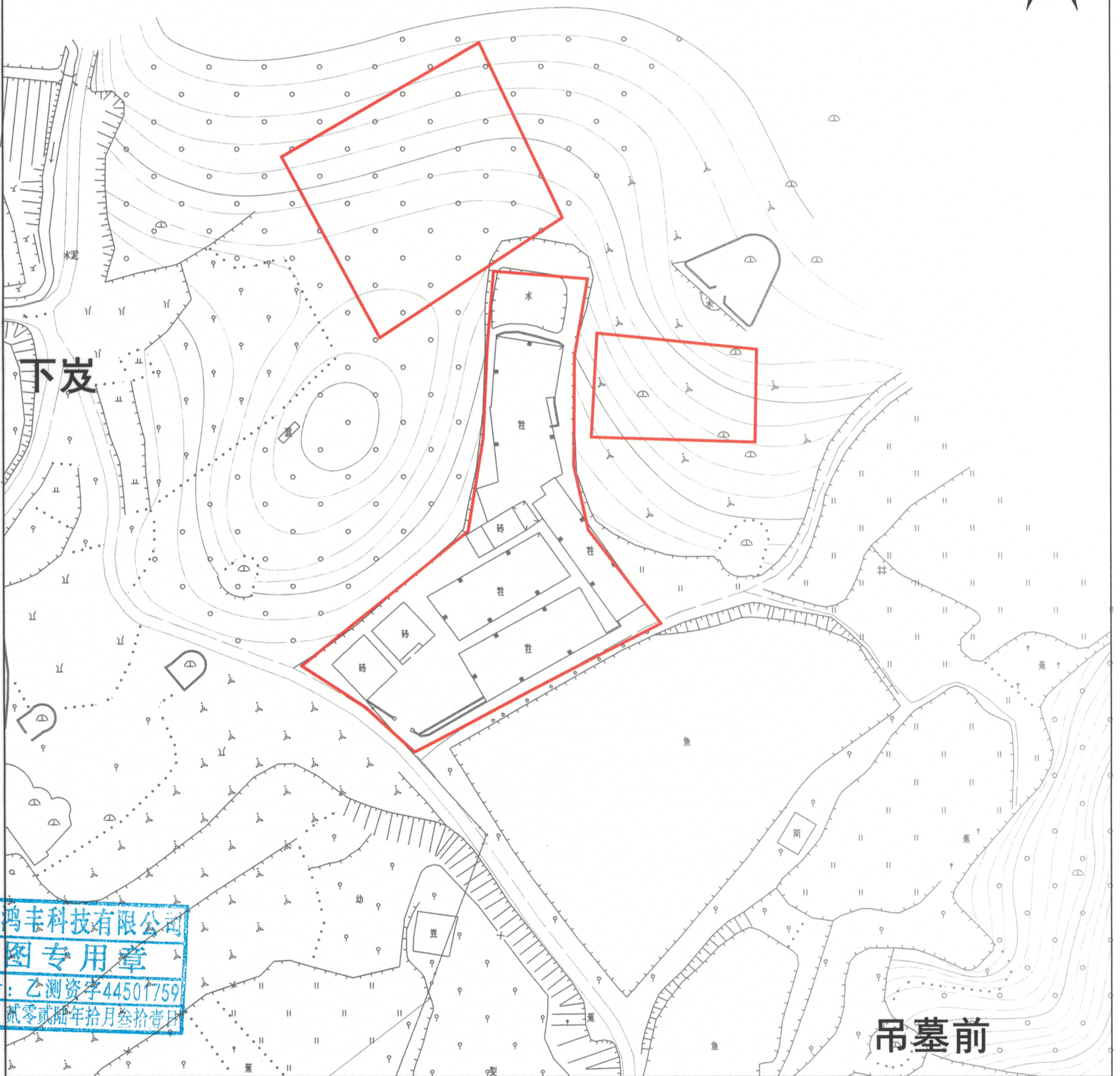
红线面积：4235平方米（三块合计）

坐落：梅县区南口镇南龙村

南龙村

连塘坑

北



梅州市鸿丰

梅州市鸿丰科技有限公司
测绘专用章
证书编号：乙测资字44501759
有效期至：贰零贰陆年拾月叁拾壹日

测绘编号：GT210173
测绘日期：2021年03月22日
审核日期：2023年07月06日

1:800

测绘员：赵雅栋
审核员：张宏杰