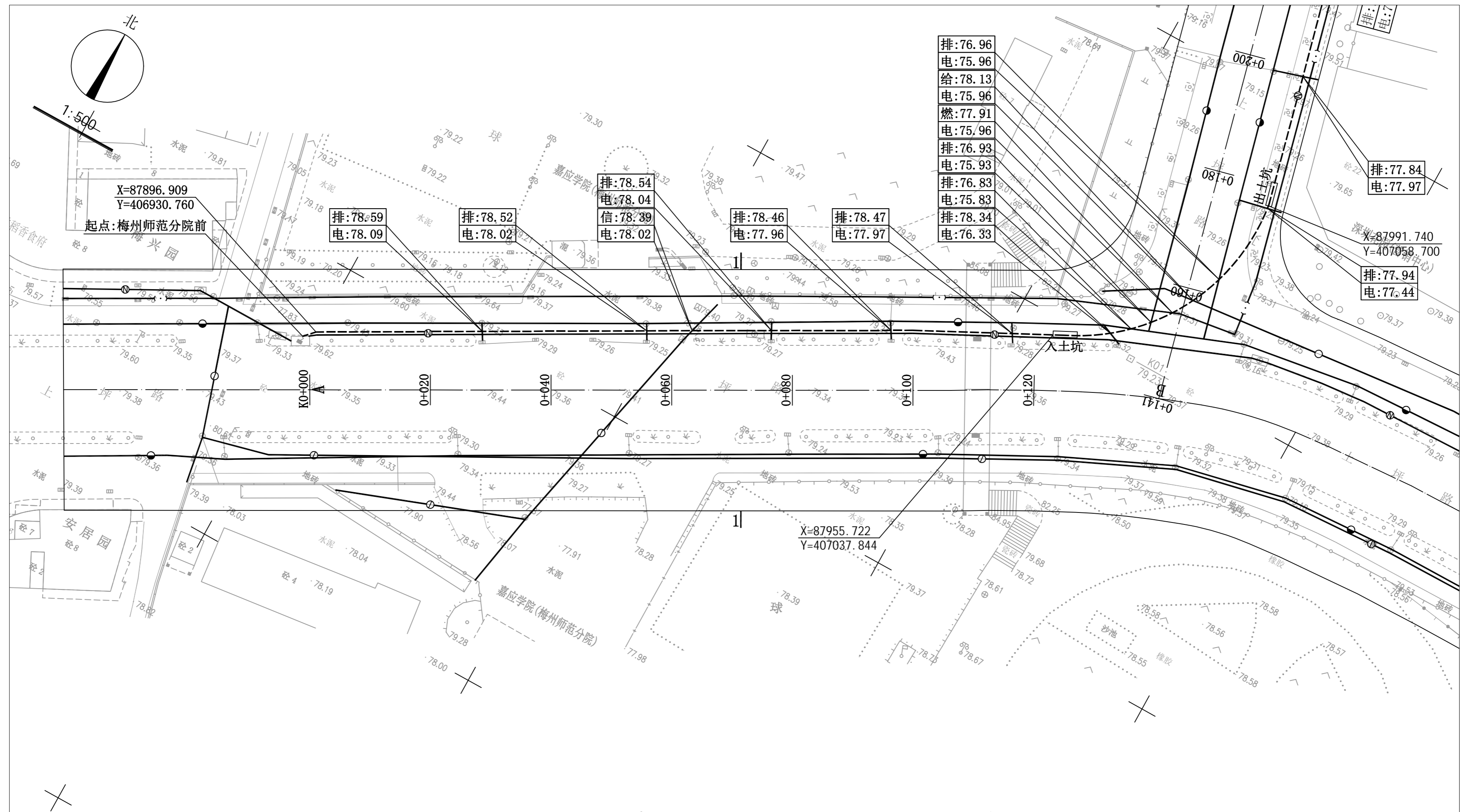




图例

 工程地理位置

 梅州市城市规划设计院有限公司 <small>KZZZSHUY 资质等级：城乡规划编制甲级 证书编号：自资规甲字21440142</small>				项目名称 梅州市梅县区盘西线P17、程潮线F85、帅乡站新出线 B.形成2供1备馈线组网架完善工程电力管道规划
审定 曾南山 审核 丘克涌 项目负责 邓桂明	专业负责 潘硕 校对 石军 设计 邓桂明	委托单位 广东电网有限责任公司梅州梅县供电局	项目号 2023GH006	
图纸内容 工程地理位置图		图别 电力	图号 1/9	
		日期 2023.06		



图例

	本次规划电力管道		现状给水管道
	现状电力管道		现状通信管道
	现状燃气管道		现状排水管道

说明:

梅州市梅县区盘西线P17、程潮线F85、帅乡站新出线B、形成2供1备馈线组网架完善工程(上坪路梅州师范分院前经金锭路经广梅中路至环市西路梅县嘉应康医院前)电力管道规划。途径如图所示ABCDE段、FG段二段,里程总长约为1034米。其中ABCDE段中AB: K0+000-K0+141走上坪路北面花带边与原有电力管道共沟敷设, BC: K0+141-K0+509走金锭路东面人行道与原有电力管道共沟敷设, CD: K0+509-K0+893段走广梅中路南面花带与原有电力管道共沟敷设; FG段走广梅中路北面花带敷设, 具体位置详见图示坐标。要求电力管道覆土深度应不低于1.0米。如图示标注有高程的应按控制高程埋设。施工前电力部门应同各有关管线部门联系, 并由各管线部门派技术人员现场指导, 方可施工。施工完毕后, 沟槽应用中砂回填, 并灌水夯实, 路面按原状恢复。施工中如遇困难时应及时同有关主管部门联系, 共同协商解决, 余按相关规范。

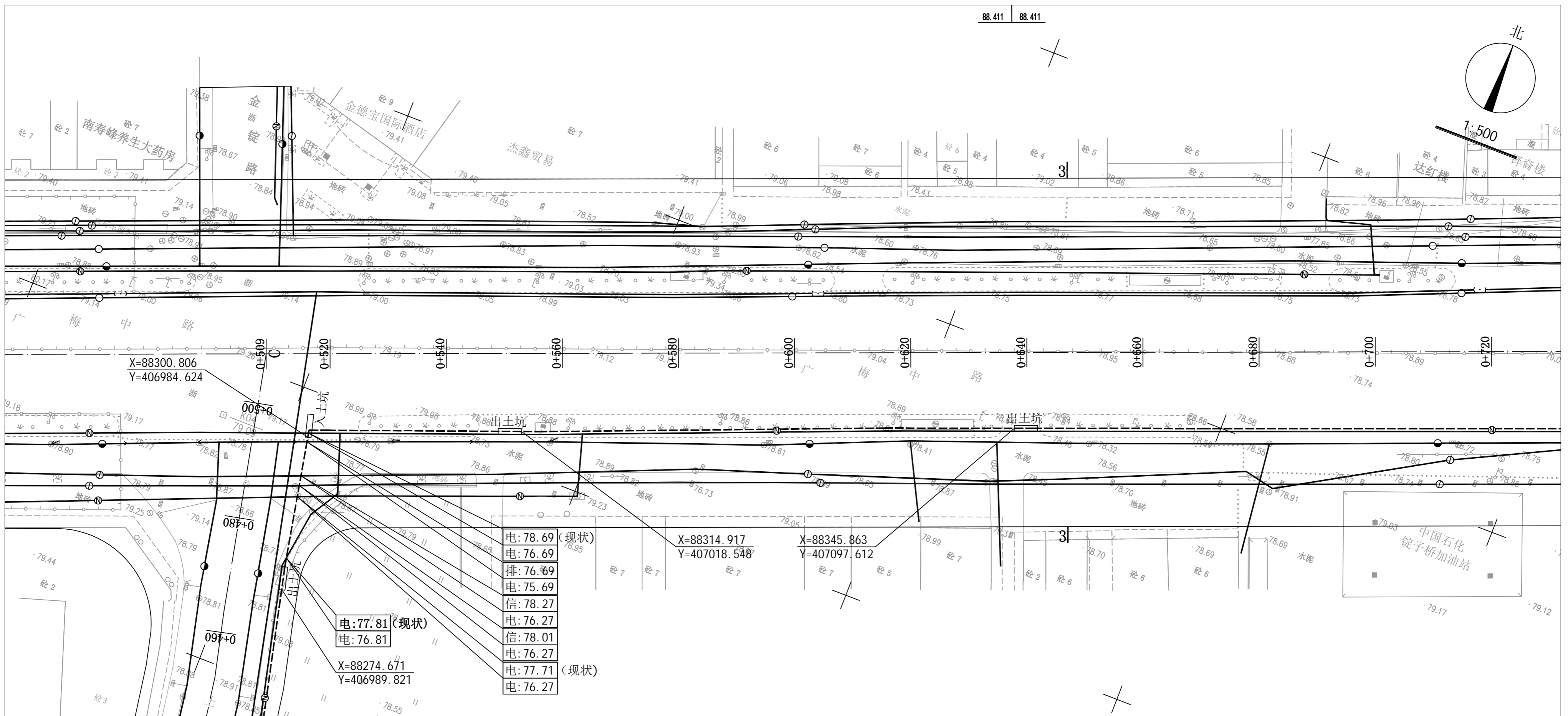
梅州市城市规划设计院有限公司 <small>MEIZHOU CITY URBAN PLANNING DESIGN INSTITUTE CO., LTD.</small>		项目名称	梅州市梅县区盘西线P17、程潮线F85、帅乡站新出线B、形成2供1备馈线组网架完善工程电力管道规划		
资质等级: 城乡规划编制甲级 证书编号: 自资规甲字21440142		委托单位	广东电网有限责任公司梅州梅县供电局		
审定	曾南山	专业负责	潘硕	项目号	2023GH006
审核	丘克涌	校对	石军	图别	电力
项目负责人	邓桂明	设计	邓桂明	图号	2/9
图纸内容 平面图 1:500				日期	2023.06



图例

	本次规划电力管道		现状给水管道
	现状电力管道		现状通信管道
	现状燃气管道		现状排水管道

梅州市城市规划设计院有限公司 <small>资质等级：城乡规划编制甲级 证书编号：自资规甲字21440142</small>				项目名称	梅州市梅县区盘西线P17、程潮线F85、帅乡站新出线B、形成2供1备馈线组网架完善工程电力管道规划		
审定	曾南山	专业负责	潘硕	委托单位	广东电网有限责任公司梅州梅县供电局	项目号	2023GH006
审核	丘克涌	校对	石军	图 纸 内 容	平面图 1:500	图 别	电力
项目负责人	邓桂明	设计	邓桂明			图 号	3/9
						日期	2023.06

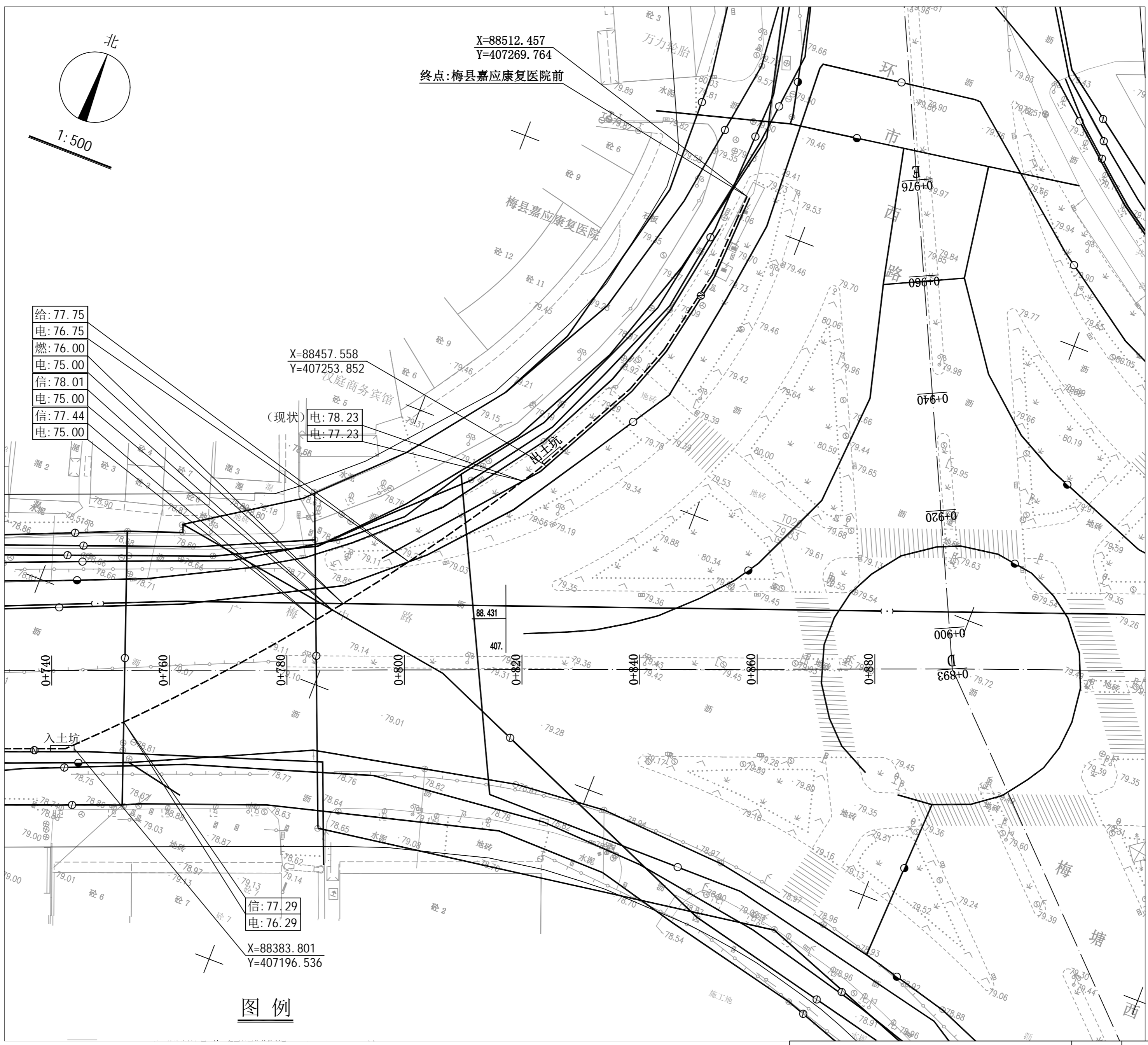


图例

- | | | | |
|--|----------|--|--------|
| | 本次规划电力管道 | | 现状给水管道 |
| | 现状电力管道 | | 现状通信管道 |
| | 现状燃气管道 | | 现状排水管道 |

梅州市城市规划设计院有限公司 <small>资质等级: 城乡规划编制甲级 证书编号: 自资规甲字21440142</small>		项目名称 梅州市梅县区盘西线P17、程潮线F85、帅乡站新出线 B、形成2供1备馈线组网架完善工程电力管道规划
审定 曾南山 审核 丘克涌 项目负责人 邓桂明	专业负责 潘硕 校对 石军 设计 邓桂明	委托单位 广东电网有限责任公司梅州梅县供电公司 项目号 2023GH006
图 纸 内 容 平面图 1:500		图 别 电力 图 号 4/9 日 期 2023.06

图纸未加盖本公司出图专用章一律无效

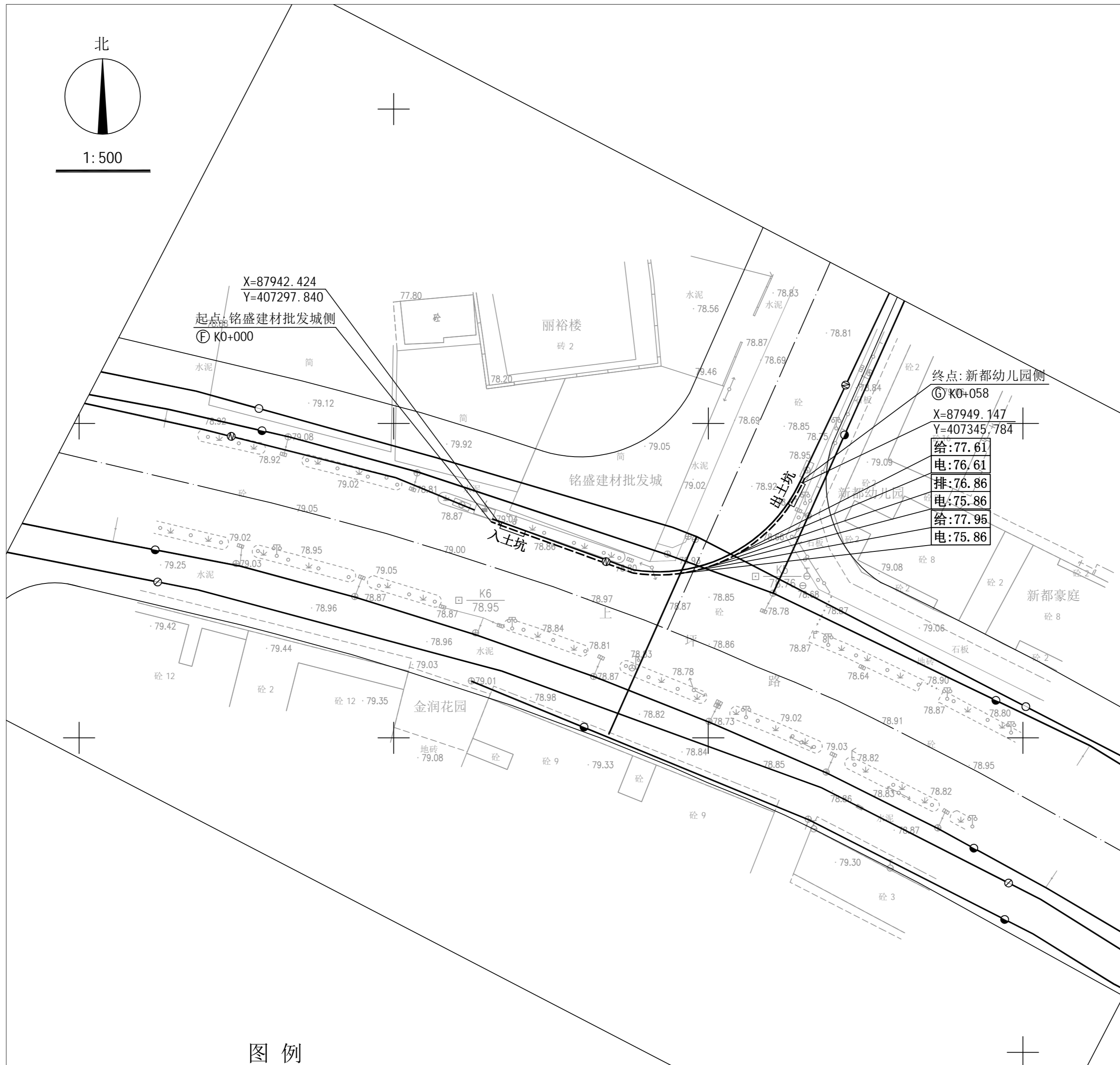


	本次规划电力管道		现状给水管道
	现状电力管道		现状通信管道
	现状燃气管道		现状排水管道

图例

梅州市城市规划设计院有限公司 资质等级: 城乡规划编制甲级 证书编号: 自资规甲字21440142		项目名称 梅州市梅县区盘西线P17、程潮线F85、帅乡站新出线 B.形成2供1备馈线组网架完善工程电力管道规划 委托单位 广东电网有限责任公司梅州梅县供电局 项目号 2023GH006
审定 曾南山 审核 丘克涌 项目负责人 邓桂明	专业负责 潘硕 校对 石军 设计 邓桂明	图 纸 内 容 平面图 1:500 图 别 电力 图 号 5/9 日 期 2023.06

图纸未加盖本公司出图专用章一律无效



X=87942.424
Y=407297.840
起点: 铭盛建材批发城侧
⊙ K0+000

终点: 新都幼儿园侧
⊙ K0+058
X=87949.147
Y=407345.784
给: 77.61
电: 76.61
排: 76.86
电: 75.86
给: 77.95
电: 75.86

图例

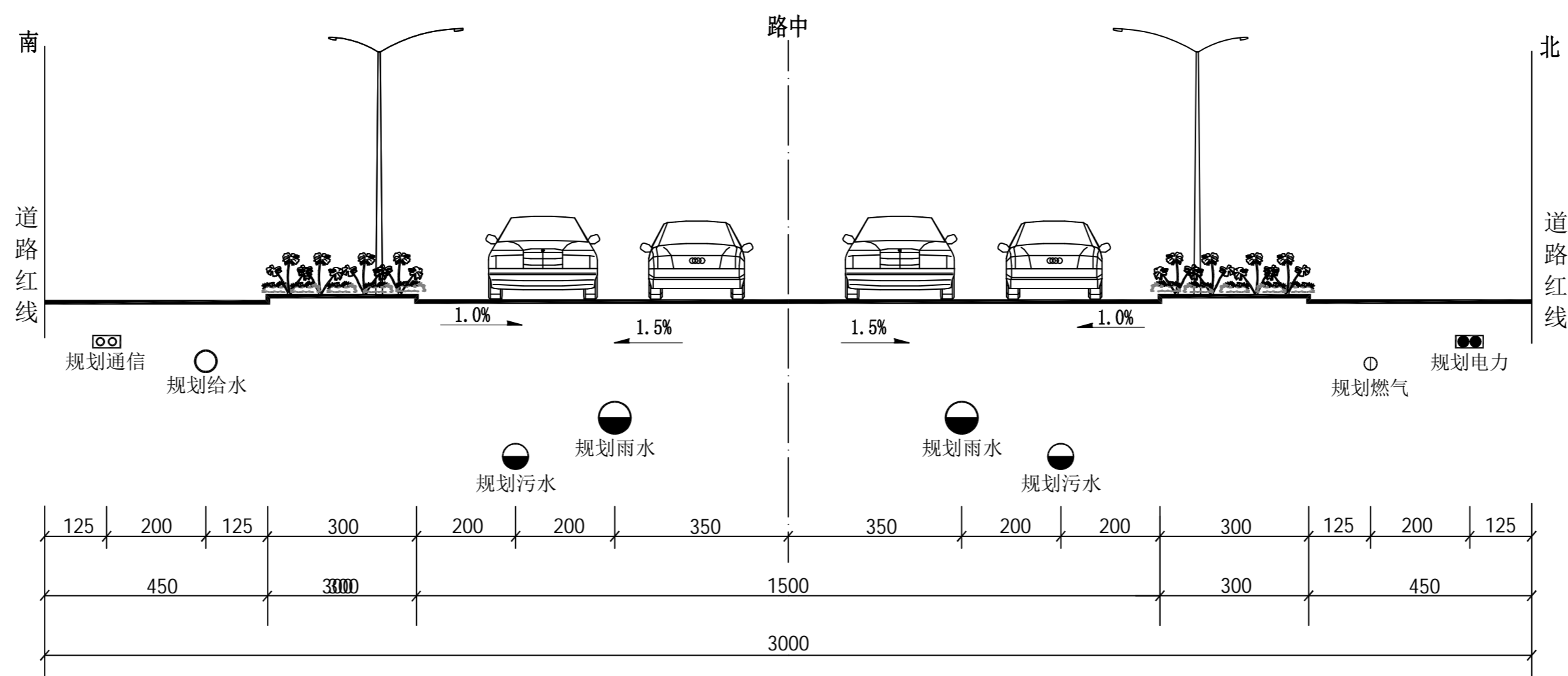
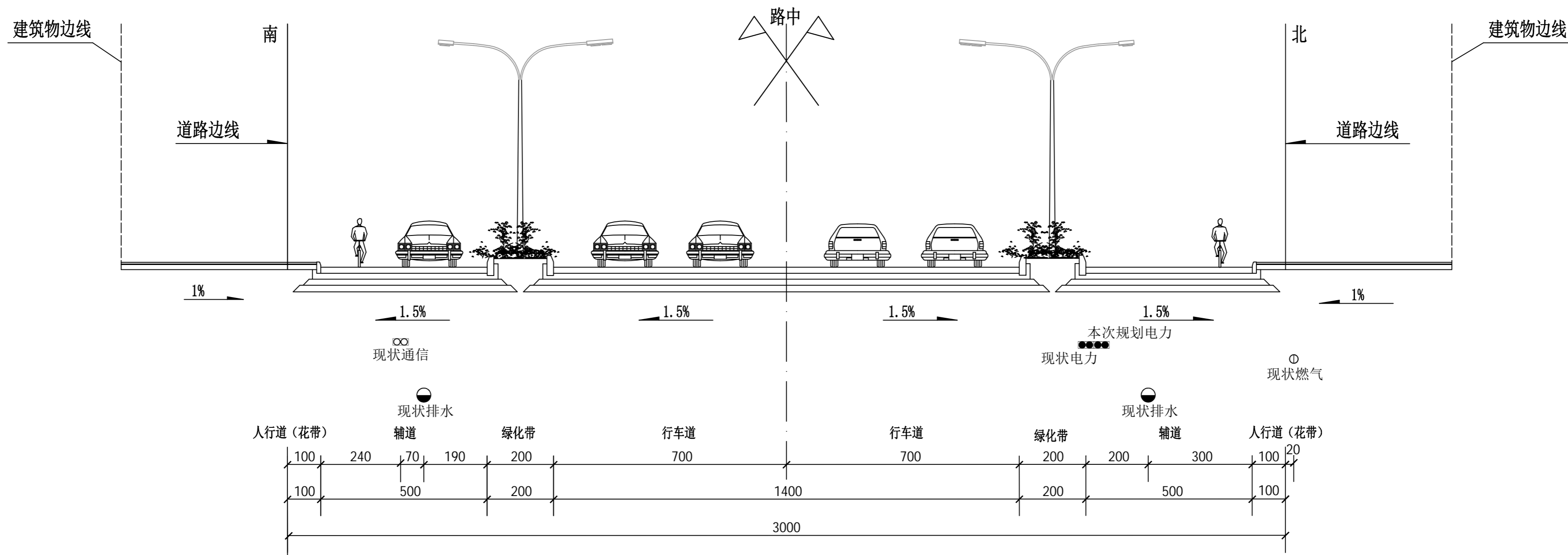
- | | | | |
|--|----------|--|--------|
| | 本次规划电力管道 | | 现状给水管道 |
| | 现状电力管道 | | 现状通信管道 |
| | 现状燃气管道 | | 现状排水管道 |

梅州市城市规划设计院有限公司
KZZZSHUY 资质等级: 城乡规划编制甲级 证书编号: 自资规甲字21440142

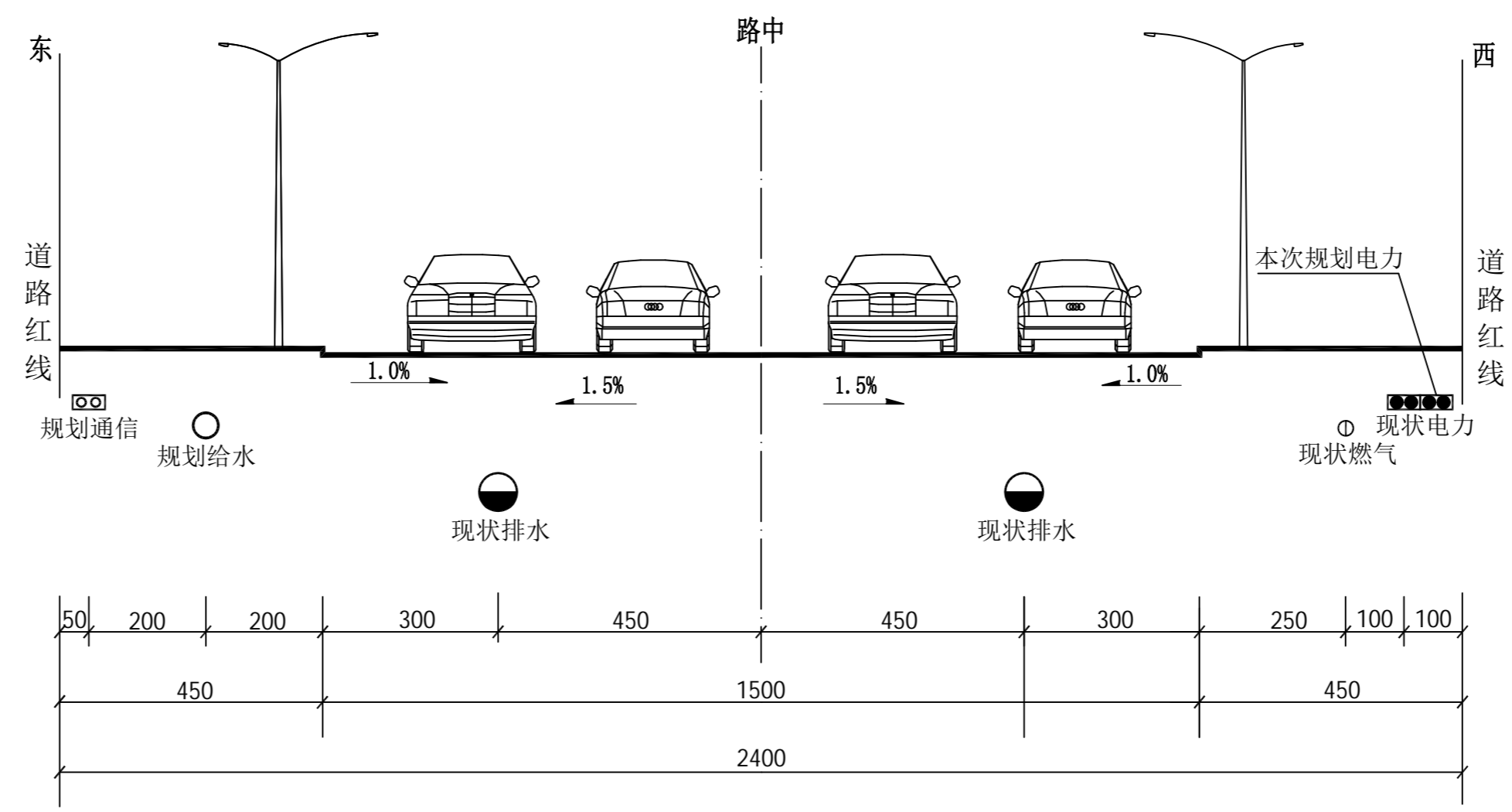
审定	曾南山	专业负责	潘硕
审核	丘克涌	校对	石军
项目负责人	邓桂明	设计	邓桂明

项目名称	梅州市梅县区盘西线P17、程潮线F85、帅乡站新出线 B. 形成2供1备馈线组网架完善工程电力管道规划		
委托单位	广东电网有限责任公司梅州梅县供电局	项目号	2023GH006
图 纸 内 容	平面图 1:500	图 别	电力
		图 号	6/9
		日 期	2023.06

图纸未加盖本公司出图专用章一律无效

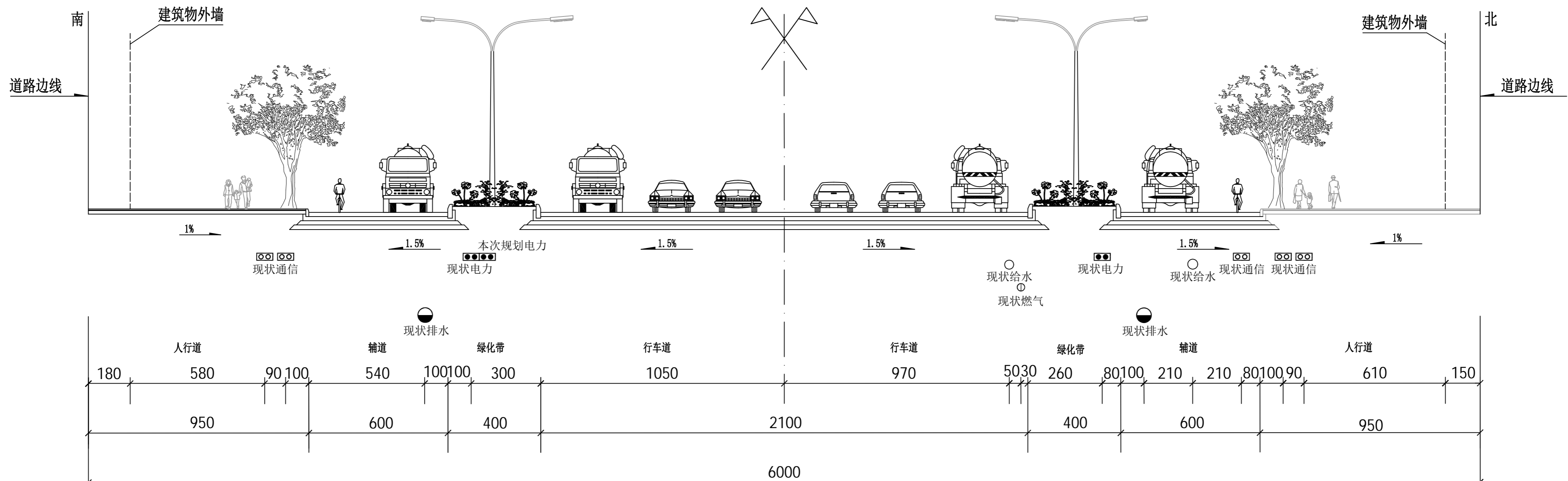


 梅州市城市规划设计院有限公司 资质等级: 城乡规划编制甲级 证书编号: 自资规甲字21440142			项目名称	梅州市梅县区盘西线P17、程潮线F85、帅乡站新出线B、形成2供1备馈线组网架完善工程电力管道规划		
			委托单位	广东电网有限责任公司梅州梅县供电局	项目号	2023GH006
审定	曾南山	专业负责	潘硕	图 纸 内 容	图 别	电 力
审核	丘克涌	校 对	石军		图 号	7/9
项目负责人	邓桂明	设 计	邓桂明		日 期	2023.06



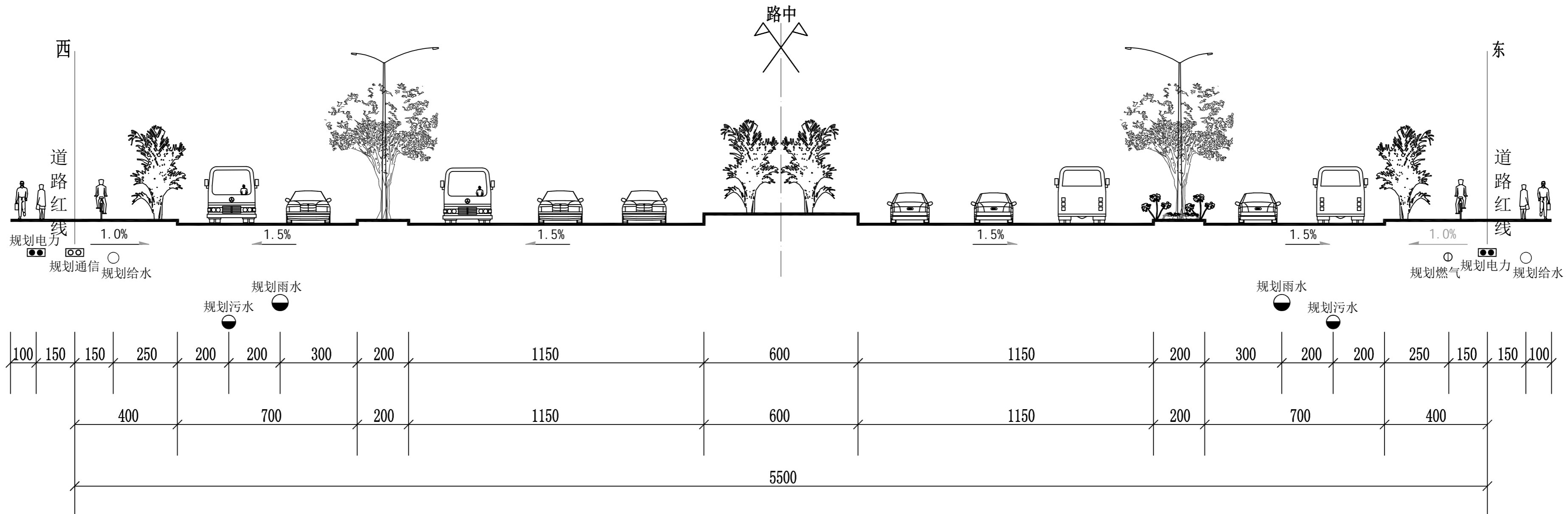
2-2管线综合位置横断面图
(现状道路路幅 单位: cm)

 梅州市城市规划设计院有限公司 <small>资质等级: 城乡规划编制甲级 证书编号: 自资规甲字21440142</small>				项目名称 梅州市梅县区盘西线P17、程潮线F85、帅乡站新出线 B. 形成2供1备馈线组网架完善工程电力管道规划	
审定 曾南山 专业负责 潘硕				委托单位 广东电网有限责任公司梅州梅县供电局 项目号 2023GH006	
审核 丘克涌 校对 石军				图 纸 内 容 管线综合位置横断面图	
项目负责 邓桂明 设计 邓桂明					



3-3 管线综合位置横断面图

(现状道路路幅 单位: cm)



55米道路管线综合位置横断面图

(规划道路路幅 单位: cm)

 梅州市城市规划设计院有限公司 <small>MEIZHOU CITY URBAN PLANNING DESIGN INSTITUTE CO., LTD.</small> 资质等级: 城乡规划编制甲级 证书编号: 自资规甲字21440142				项目名称	梅州市梅县区盘西线P17、程潮线F85、帅乡站新出线B、形成2供1备馈线组网架完善工程电力管道规划		
				委托单位	广东电网有限责任公司梅州梅县供电局	项目号	2023GH006
审定	曾南山	专业负责	潘硕	图 纸 内 容	图 别	电力	
审核	丘克涌	校 对	石军		图 号	9/9	
项目负责	邓桂明	设 计	邓桂明		日 期	2023.06	