

# 梅州市人民政府

梅市府征〔2023〕58号

## 梅州市人民政府征收土地公告

根据《中华人民共和国土地管理法》《中华人民共和国土地管理法实施条例》等法律法规的规定，经广东省人民政府批准，市人民政府决定征收梅江区城北镇扎上村上坪股份经济合作社、扎上村下坪股份经济合作社、扎下村第八股份经济合作社、扎下村第九股份经济合作社、扎下村第十股份经济合作社属下集体土地合计 17.8145 公顷。现将经依法批准的征地信息和有关事项公告如下：

一、建设用地批准用途：用于城镇建设用地。

二、征收土地位置：梅江区城北镇扎上村、扎下村。（四至范围详见梅州市城镇建设用地勘测定界图，测绘编号：B23001）

三、被征收地类及面积：梅江区城北镇扎上村上坪股份经济合作社、扎上村下坪股份经济合作社、扎下村第八股份经济合作社、扎下村第九股份经济合作社、扎下村第十股份经济合作社属下集体农用地共 17.8145 公顷[其中：耕地 1.0029 公顷（含水田 0.9682 公顷）、园地 0.2595 公顷、林地 16.2311 公顷、其他农用地 0.3210 公顷]。上述被征收土地合计 17.8145 公顷。

四、征地补偿安置方案：按照《梅州市人民政府征地补偿安置公告》（梅市府征〔2023〕19号）公告的征收补偿标准和安置

方式执行。

五、征地补偿及支付对象：征地补偿费、安置补助费支付给被征地村集体，农村村民住宅、其他地上附着物和青苗等费用支付给所有权人。征地补偿费在公告之日起三个月内付清。

六、被征收土地所有权人及相关权利人可以自公告期限届满之日起 60 日内就《广东省人民政府关于梅州市 2023 年度第一批次城镇建设用地的批复》（粤府土审（09）〔2023〕34 号）向省人民政府申请行政复议。

七、本公告期限自 2023 年 9 月 15 日起至 2023 年 9 月 28 日止（共 10 个工作日）。

特此公告。

附件：

- 1.广东省人民政府关于梅州市 2023 年度第一批次城镇建设用地的批复（粤府土审（09）〔2023〕34 号）
- 2.梅州市城镇建设用地勘测定界图（测绘编号：B23001）



# 广东省人民政府

粤府土审(09)[2023]34号

## 广东省人民政府关于梅州市 2023 年度 第一批次城镇建设用地的批复

梅州市人民政府：

《关于审批梅州市 2023 年度第一批次城镇建设用地的请示》(梅市自然资报[2023]331号)、《梅州市梅江区人民政府关于申请梅州市 2023 年度第一批次城镇建设用地土地征收的请示》(梅区府报[2023]10号)及相关材料已通过审核。根据《中华人民共和国土地管理法》第四十四条、第四十五条、第四十六条、第四十七条的有关规定，批复如下：

一、同意上报的农用地转用方案和土地征收申请。同意你将梅江区城北镇扎上村上坪股份经济合作社、扎上村下坪股份经济合作社、扎下村第八股份经济合作社、扎下村第九股份经济合作社、扎下村第十股份经济合作社属下集体农用地共 17.8145 公顷[其中：耕地 1.0029 公顷(含水田 0.9682 公顷)、园地 0.2595 公顷、林地 16.2311 公顷、其他农用地 0.3210 公顷]转为建设用地，并办理征收为国有土地手续。上述土地(合计 17.8145 公顷)经完善征收手续后依照规划安排作为梅州市城镇建设用地。

二、该批次用地在土地利用总体规划中安排为城镇建设用地，供地时土地用途应与土地利用总体规划中的规划安排相符；同时，

供地方式、供地规模、供地标准等应严格按照国家和省的有关规定执行，切实做到节约集约用地。

三、请你市人民政府及时依法组织实施征地，切实保障被征地群众生活出路；梅州市人民政府应依法发布征地公告，征地补偿安置不落实的，不得强行使用被征土地。

四、该批次用地对应核销耕地数量、水田规模和标准粮食产能指标(确认信息编号:440000202308690609),已落实占补平衡。

五、请你市人民政府督促梅州市林业主管部门及时完善使用林地审核手续。未取得《使用林地审核同意书》的，不得进行土地平整等前期基础设施建设工作，不得办理土地供应手续。

六、使用土地涉及有关税费的收缴或调整，请按有关规定办理。

七、征地批后实施情况连同经批准的征地补偿安置方案和具体项目供地情况须按规定报备。



**公开方式：**主动公开

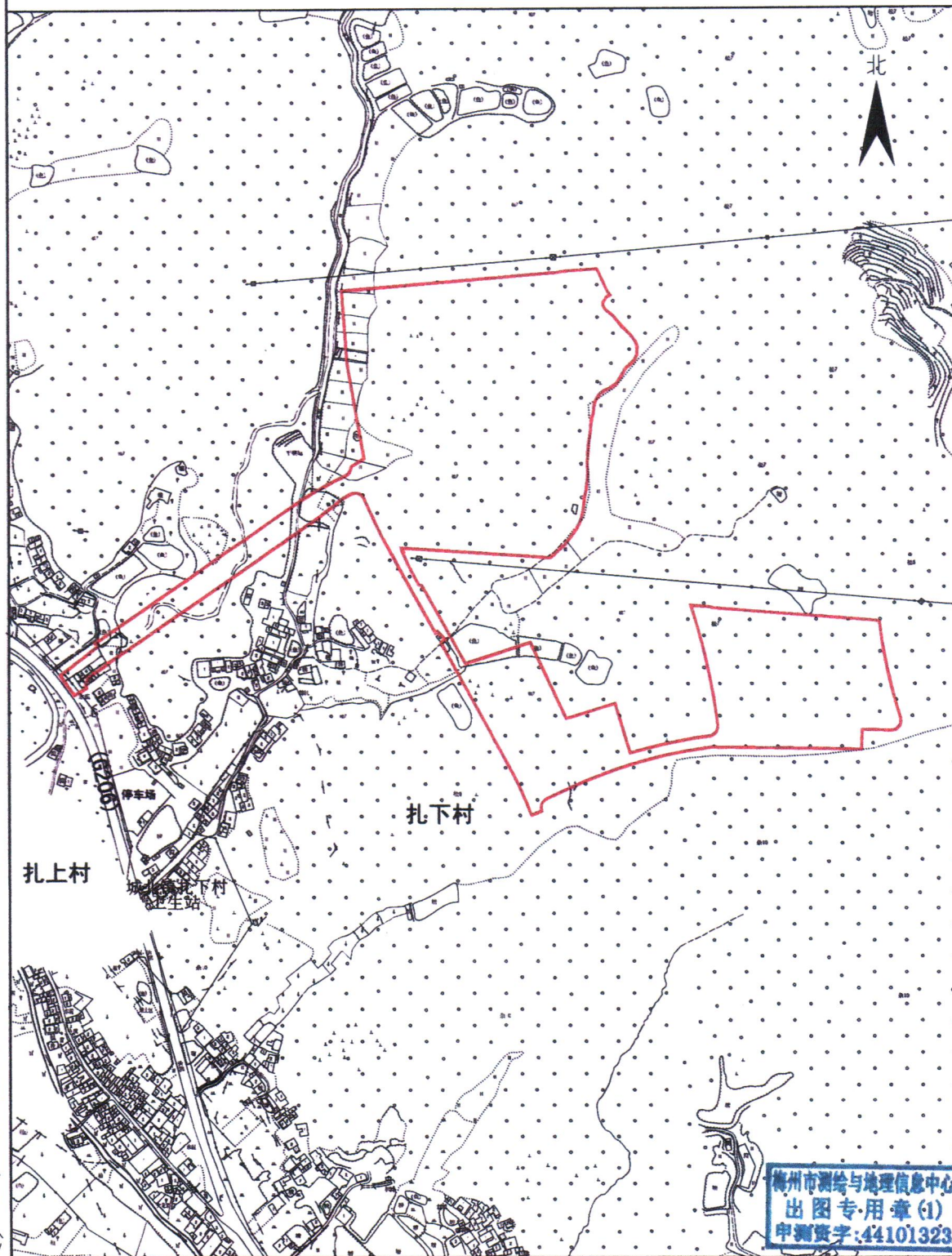
抄送：国家自然资源督察广州局，财政部广东监管局，国家税务总局广东省税务局，省自然资源厅、省财政厅、省人力资源和社会保障厅、省农业农村厅、省林业局。

# 梅州市城镇建设用地图

单位: m . m<sup>2</sup>

红线面积:178145.00平方米

坐落:梅江区城北镇扎上村、扎下村



梅州市测绘与地理信息中心

测绘编号:B23001

测绘日期:2023.2

审核日期:2023.2.13

1:5000

测绘员:林海平、李美兰

审核员:黄雄杰

**公开方式：**主动公开

抄送：市委各部门，市人大办，市政协办，市纪委办，  
梅州军分区，市法院，市检察院。