

# 梅州市梅县区城镇建设用地图

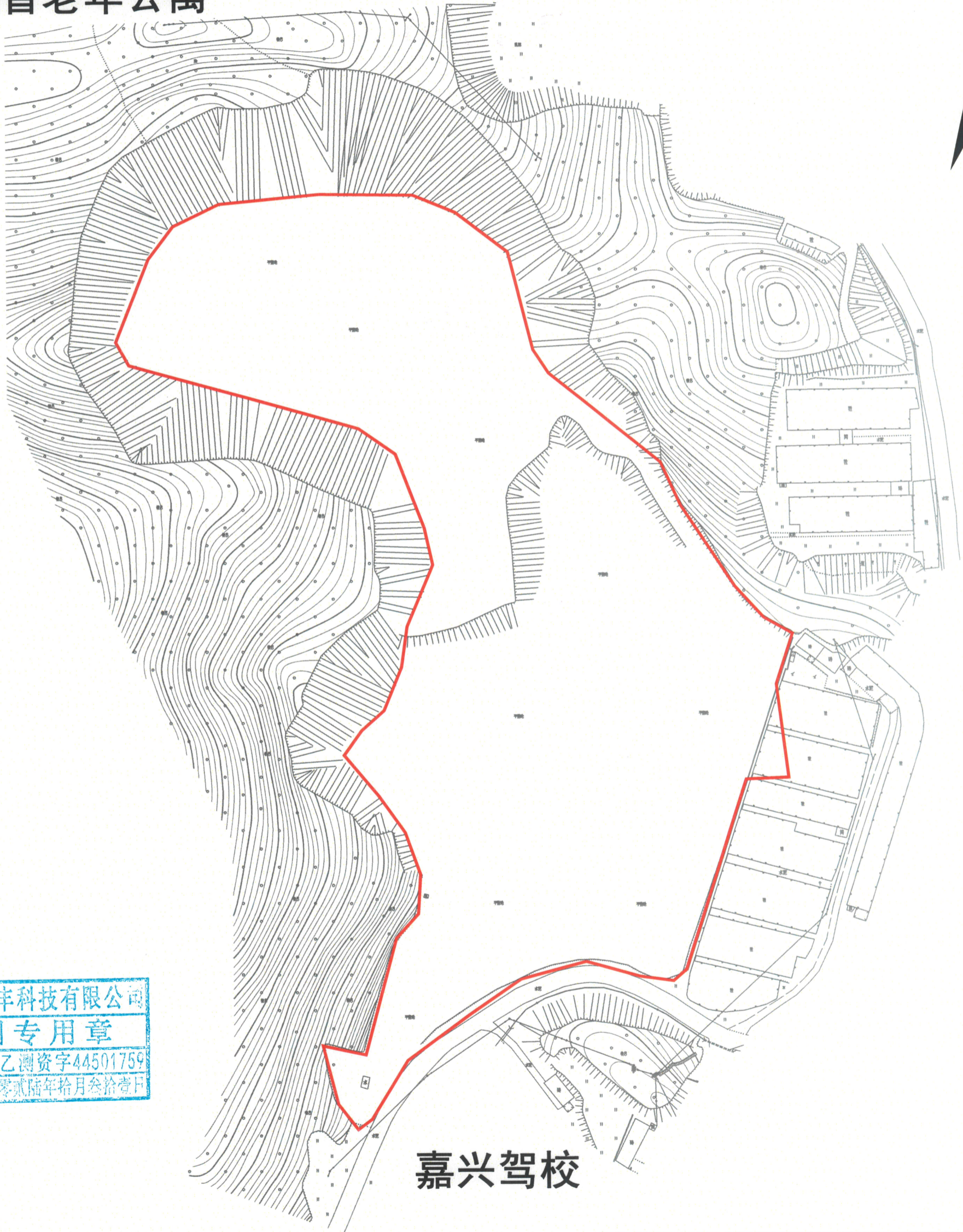
单位：m.m<sup>2</sup>



红线面积：32889平方米

坐落：梅县区扶大高新区三葵村

## 福晋老年公寓



梅州市鸿丰科技有限公司

梅州市鸿丰科技有限公司  
 出图专用章  
 书编号：乙测资字44501759  
 有效期至：贰零贰陆年拾月叁拾壹日

## 嘉兴驾校

测绘编号：GT230223  
 测绘日期：2015年02月10日  
 审核日期：2023年08月10日

1:1440

测绘员：赵雅栋  
 审核员：张宏杰