

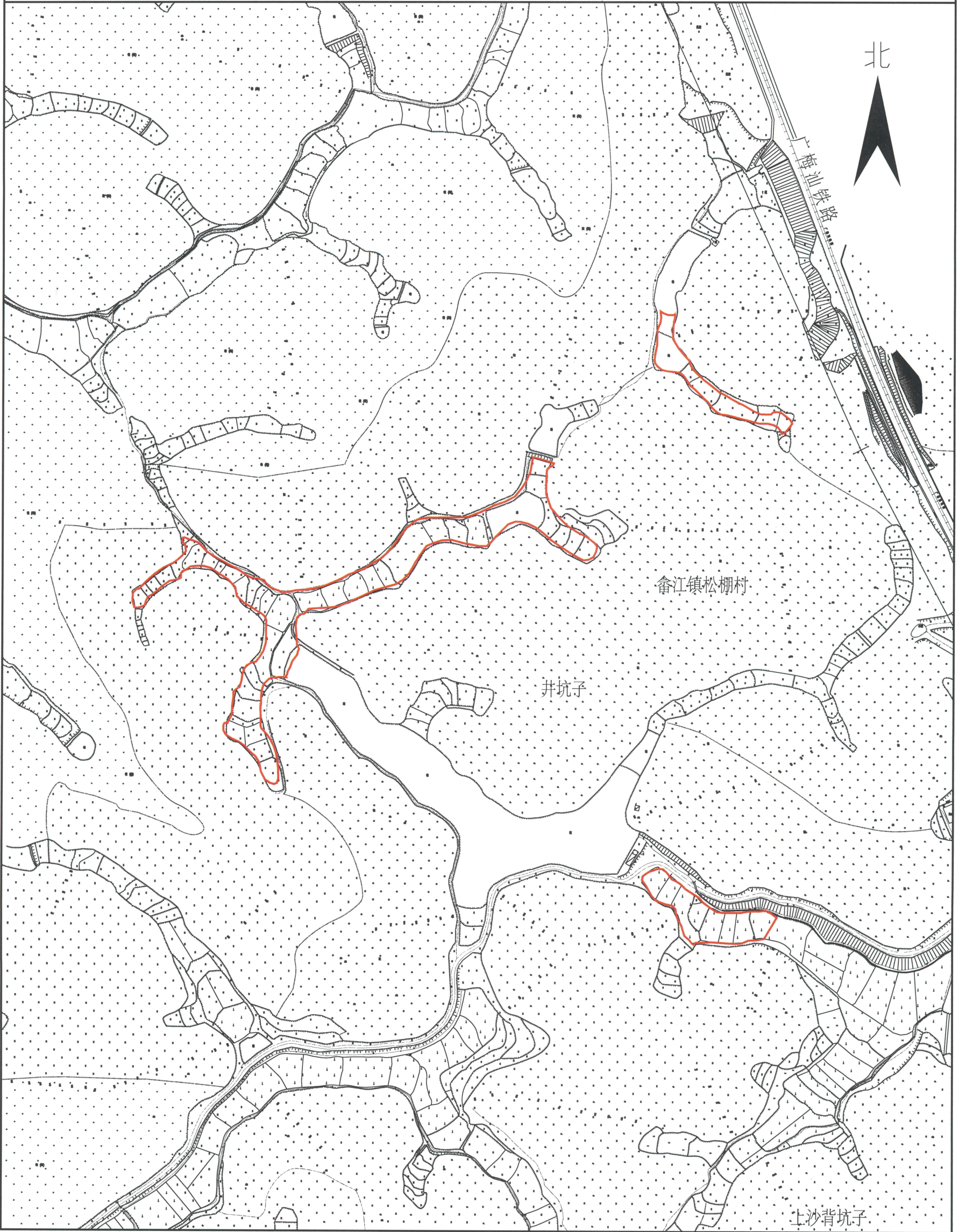
# 梅州市城镇建设用地图



单位: m . m<sup>2</sup>

三块红线面积合计:10082.00平方米

坐落:梅州市梅县区畚江镇松棚村



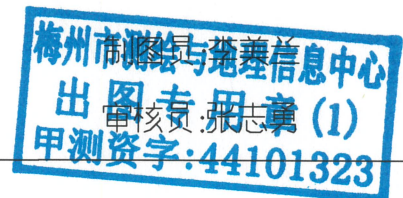
梅州市测绘与地理信息中心

测绘编号: B23022

制图日期: 2023年5月

审核日期: 2023年5月

1:2500





## 梅州市梅县区民政和人力资源社会保障局

### 关于梅州市梅县区 2023 年度第十五批次城镇建设 用地征地项目被征地农民养老保障方案

依照《中华人民共和国土地管理法》、《关于切实做好被征地农民社会保障工作有关问题的通知》（劳社部发〔2007〕14号，下称劳社部发〔2007〕14号）、和《广东省人民政府办公厅转发省人力资源社会保障厅关于进一步完善我省被征地农民养老保障政策意见的通知》（粤府办〔2021〕22号）有关规定精神，拟定梅州市梅县区 2023 年度第十五批次城镇建设征地项目被征地农民养老保障方案如下：

一、对梅州市梅县区 2023 年度第十五批次城镇建设征地项目涉及的被征地农民实施社会养老保障。

二、征地社保费补贴对象：梅州市梅县区 2023 年度第十五批次城镇建设征地项目涉及应参加养老保障的被征地农民户数为 18 户。

三、征地社保费筹集。征地面积 15.1230 亩，按每亩平均征收农用地综合区片地价的 18%的比例计提，需计提费用 14.5527 万元。

梅州市梅县区民政和人力资源社会保障局

2023 年 11 月 9 日



附件3

梅州市梅县区2023年度第十五批次城镇建设用地区征地区项目  
被征地区农民养老保障费用情况表

被征地区单位	拟征收土地面积 (亩)	全市 (县) 平均征收农地区片综合地价 (万元/亩)	征地区社保费计提比例 (%)	应计提的养老保障费 (万元)
梅州市梅县区畚江镇松棚村第一股份经济合作社	7.3875	5.3460	18%	7.1089
梅州市梅县区畚江镇松棚村第二股份经济合作社	7.7355	5.3460	18%	7.4438
合计	15.1230	-		14.5527

梅县区民政和人力资源社会保障局

