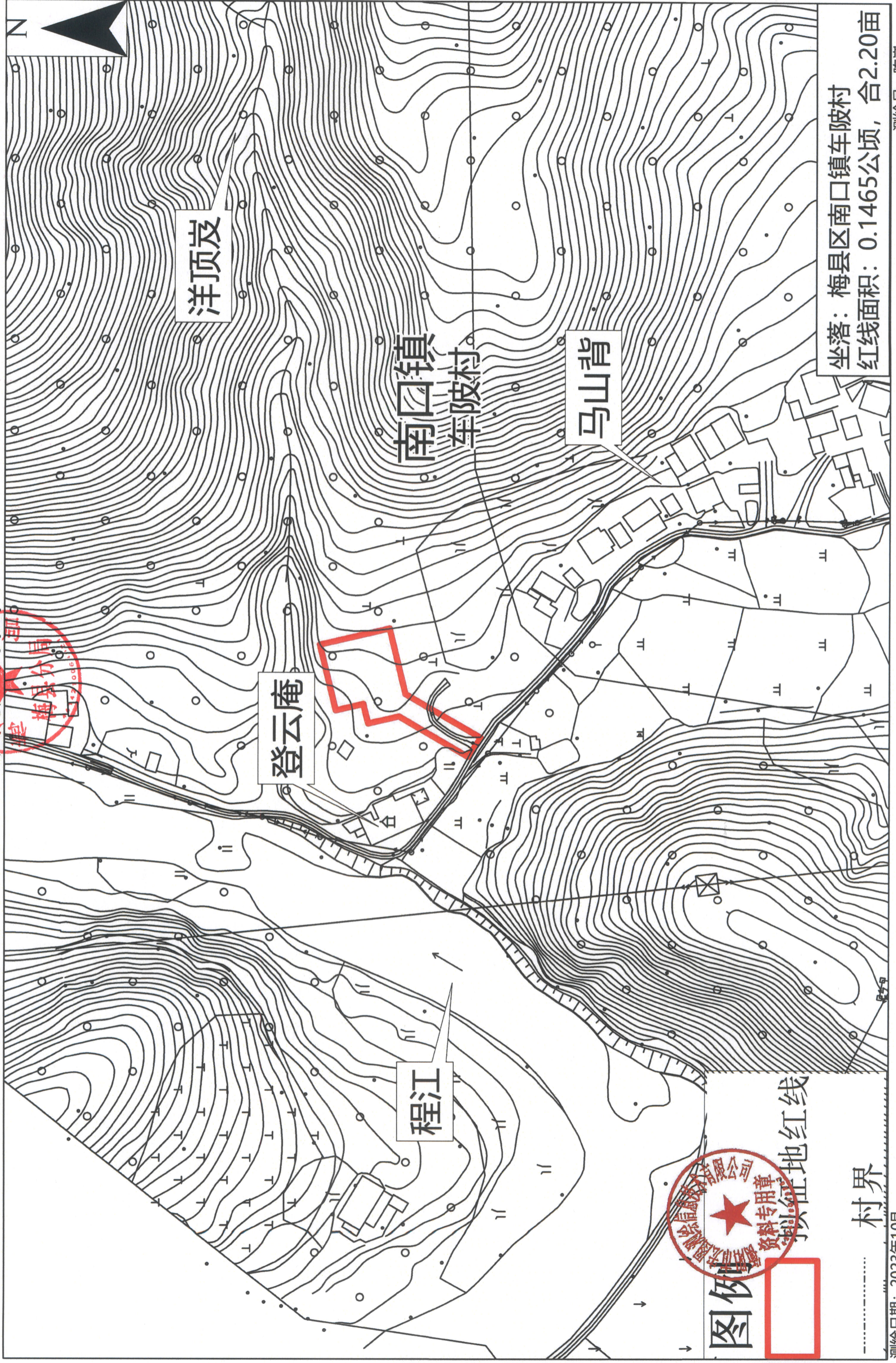


附件 国家管网集团广东省天然气管网“县县通工程”梅州-蕉岭-平远项目梅县区段（南口镇室）

勘测定界图-1



坐落：梅县区南口镇车陂村
 红线面积：0.1465公顷，合2.20亩

测绘员：陈巍
 审核员：黄政

1:1500

测绘日期：2023年10月