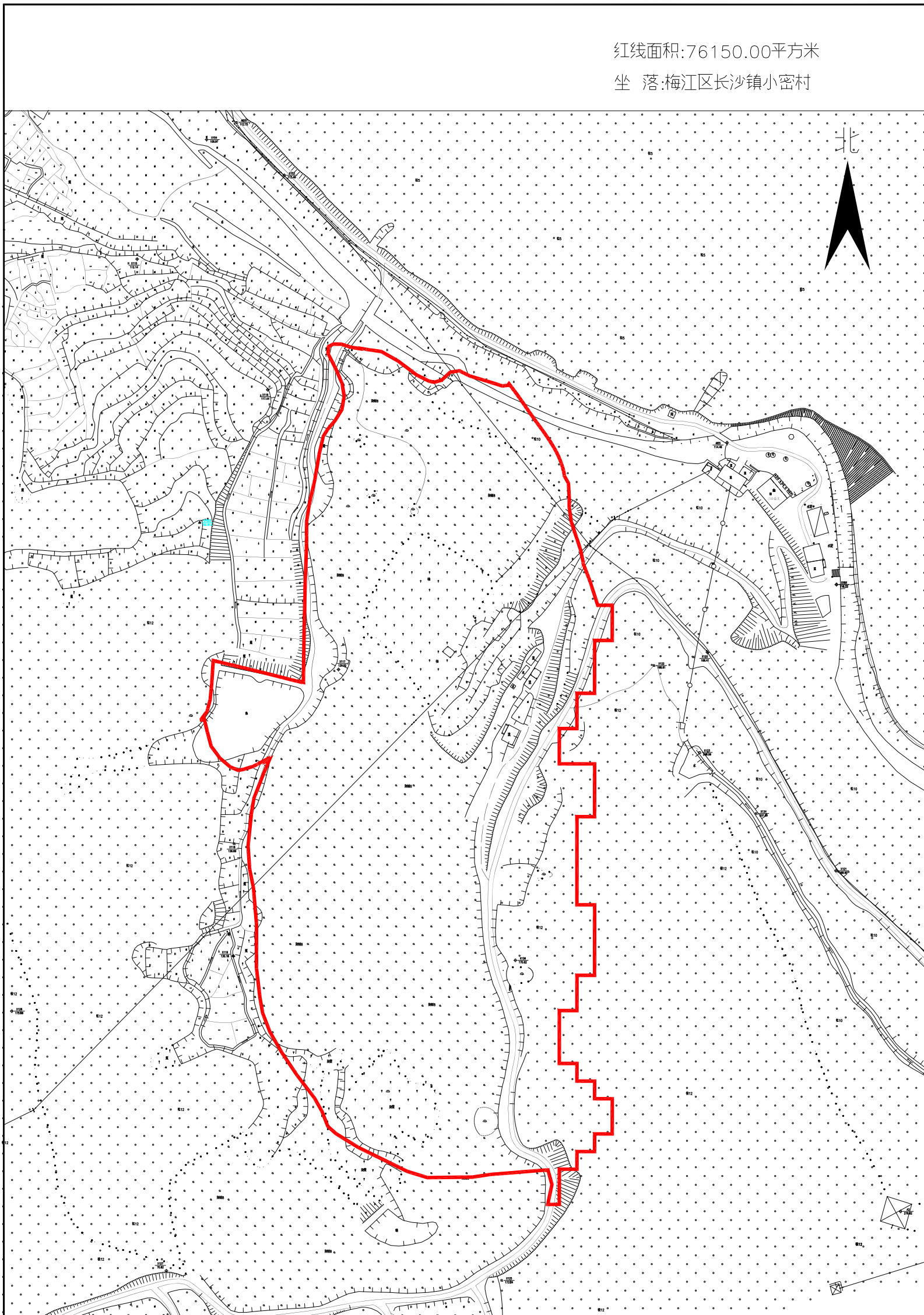


梅州市城镇建设用地图

单位: m . m²

红线面积: 76150.00平方米

坐落: 梅江区长沙镇小密村



梅州市国土资源测绘院

测绘编号: B20012
制图日期: 2020年5月
审核日期: 2020.5.14

1:2500

梅州市国土资源测绘院
资料专用章
乙测资字: 4410066

制图员: 李美兰
审核员: 彭镇城