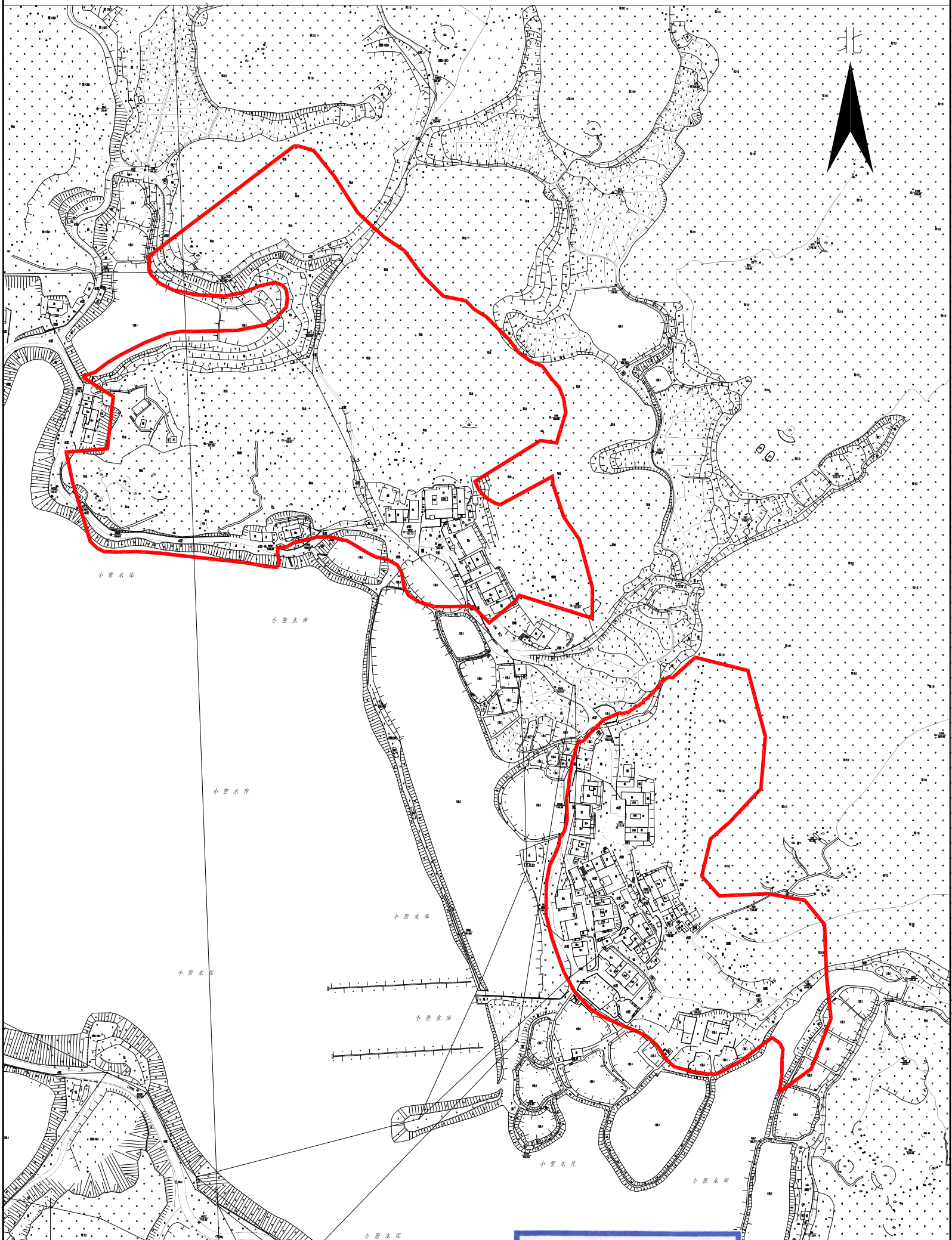


# 梅州市城镇建设用地图

单位: m . m<sup>2</sup>

红线面积:95781.00平方米(两块合计)

坐落:梅江区长沙镇小密村



梅州市国土资源测绘院

测绘编号: B20010  
制图日期: 2020年5月  
审核日期: 2020.5.14

1:3000

梅州市国土资源测绘院  
资料专用章  
乙测资字: 4410066

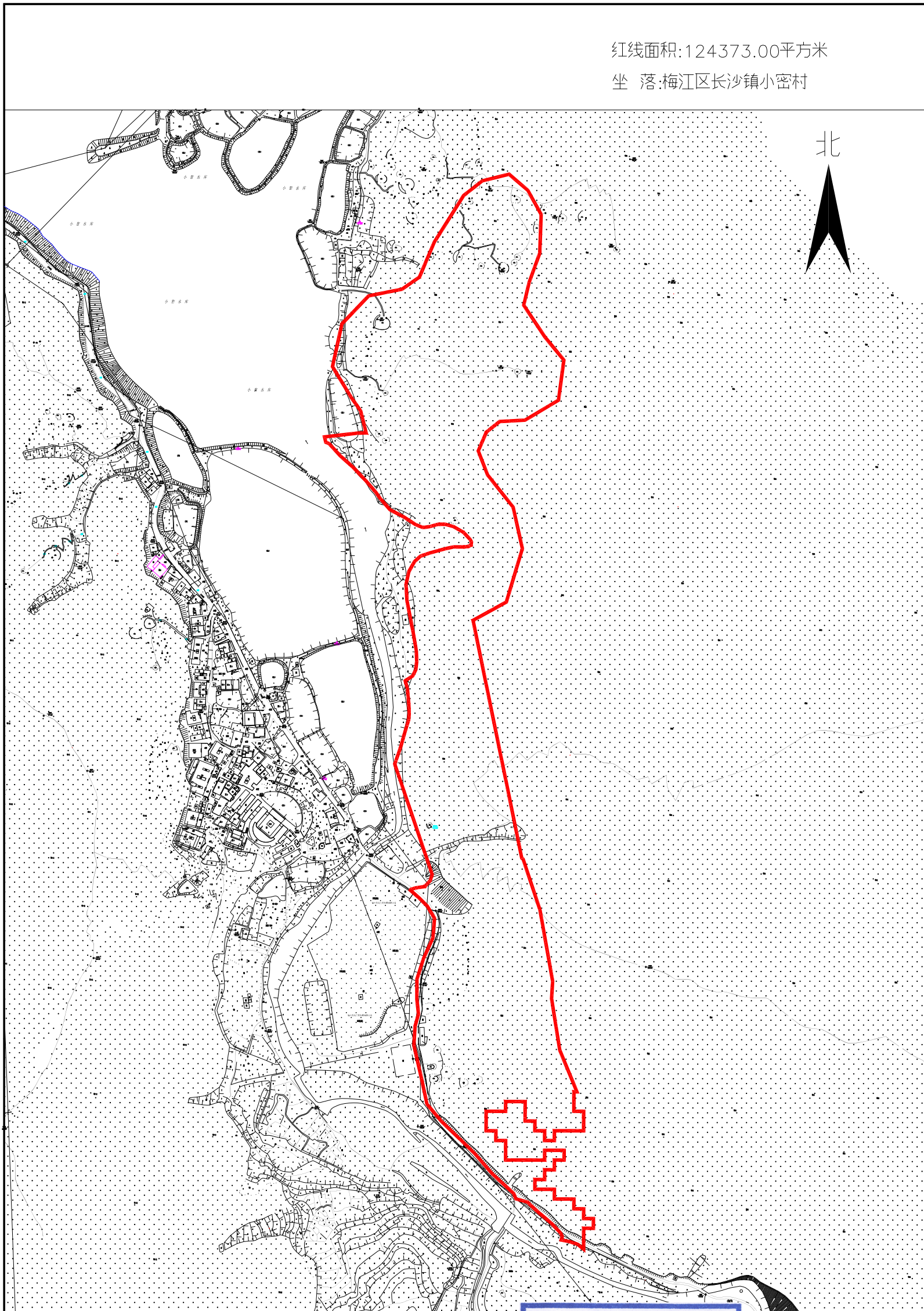
制图员: 李美兰  
审核员: 彭镇城

# 梅州市城镇建设用地图

单位: m . m<sup>2</sup>

红线面积:124373.00平方米

坐落:梅江区长沙镇小密村



梅州市国土资源测绘院

测绘编号: B20011  
制图日期: 2020年5月  
审核日期: 2020.5.14

1:4500

梅州市国土资源测绘院  
资料专用章  
乙测资字:4410066

制图员:李美兰

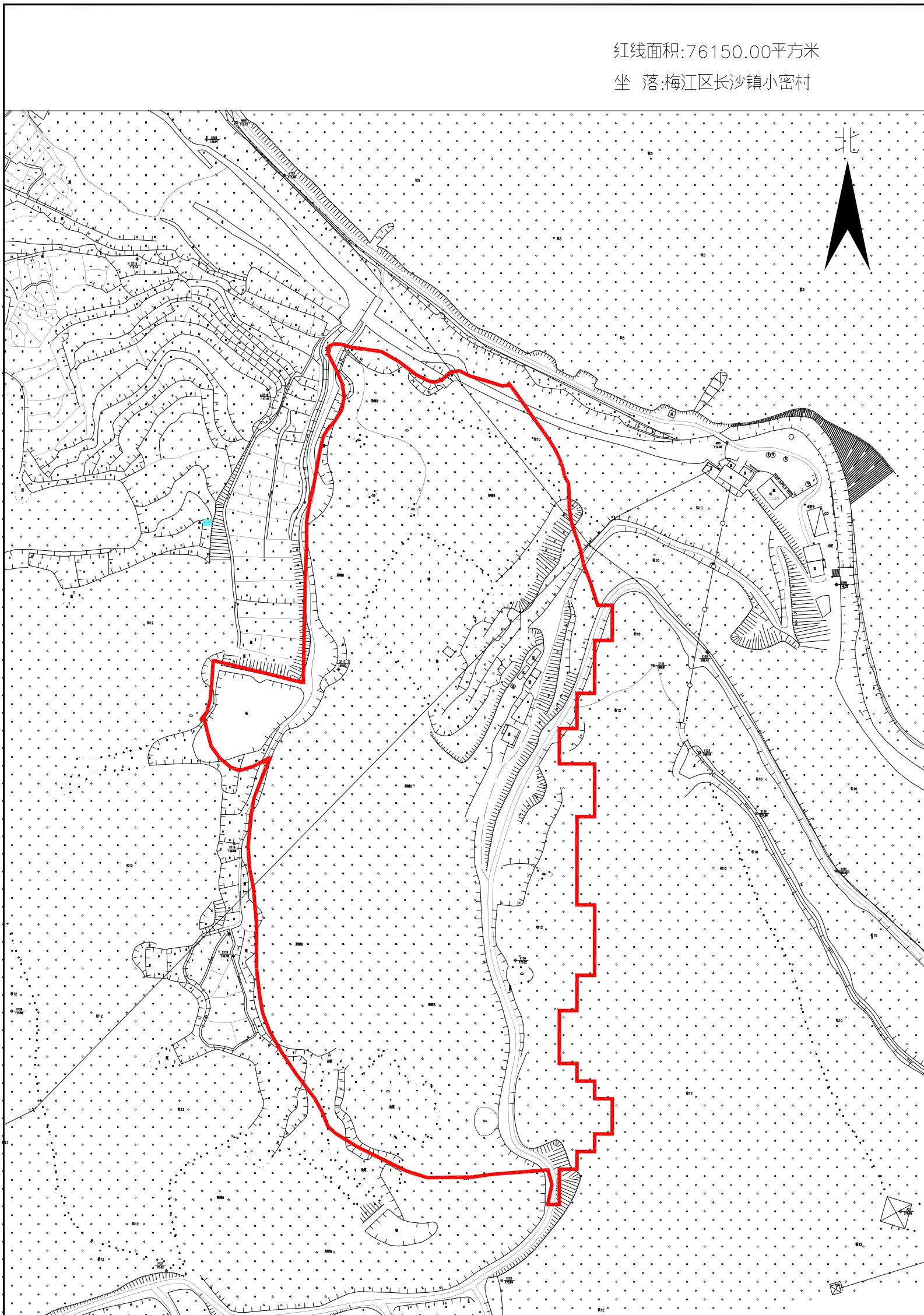
审核员:彭镇城

# 梅州市城镇建设用地图

单位: m . m<sup>2</sup>

红线面积:76150.00平方米

坐落:梅江区长沙镇小密村



梅州市国土资源测绘院

测绘编号: B20012  
制图日期: 2020年5月  
审核日期: 2020.5.14

1:2500

梅州市国土资源测绘院  
资料专用章  
乙测资字: 4410066

制图员: 李美兰  
审核员: 彭镇城