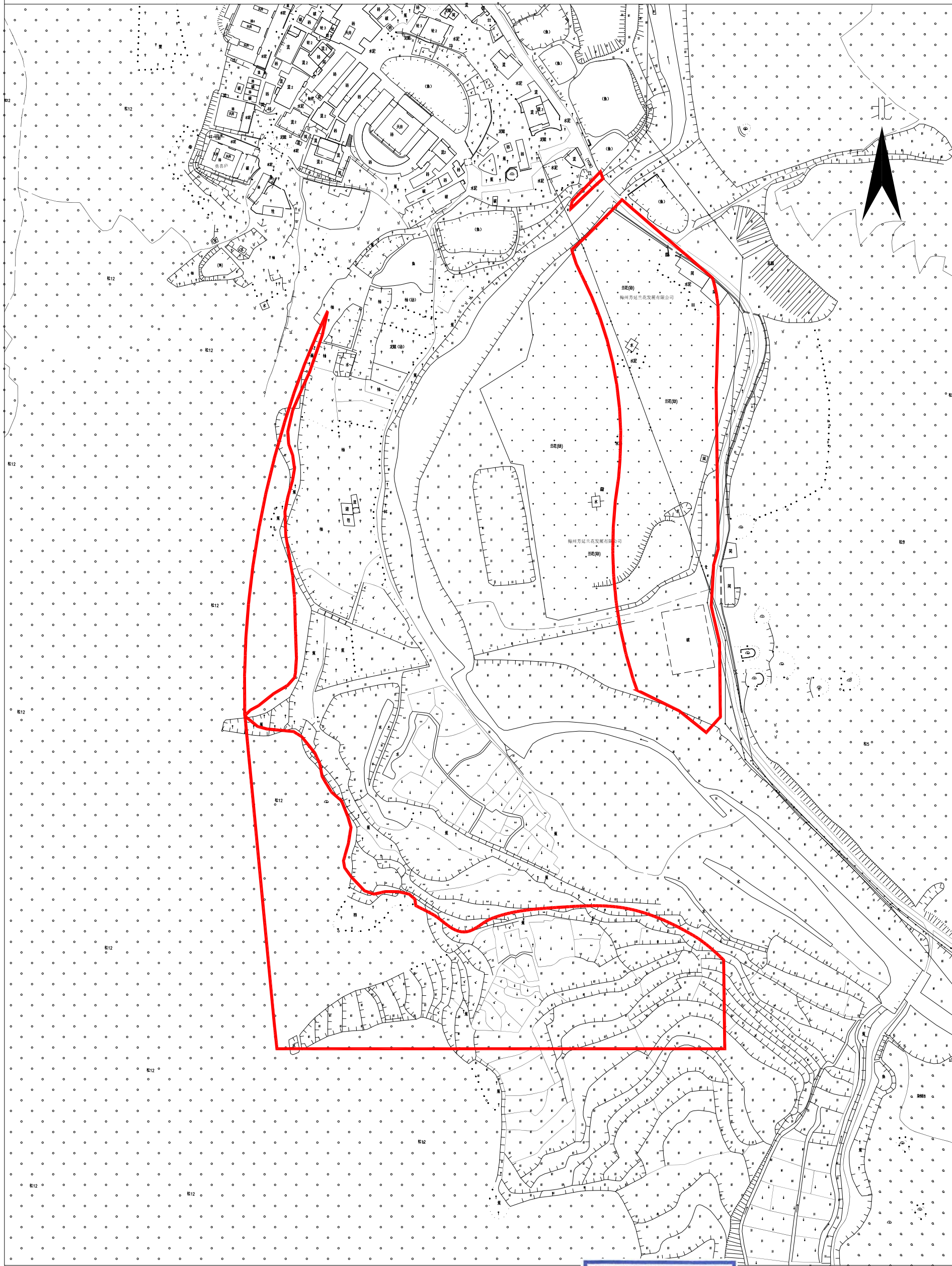


# 梅州市城镇建设用地勘测定界图

单位: m + m<sup>2</sup>

四块红线面积合计:30582.00平方米

坐落:梅江区长沙镇小密村



梅州市国土资源测绘院

测绘编号: B20042  
制图日期: 2020.11  
审核日期: 2020.11.10

1:1800

梅州市国土资源测绘院  
资料专用章  
乙测资字: 4410066

制图员: 李美兰  
审核员: 黄雄杰